



Торгтехника.РФ  
<https://obtorg.ru>

**Гриль Саламандра AIRHOT SGE-938**  
**Инструкция по эксплуатации**

## **Внимание:**

1. Данный продукт должен быть заземлен.
2. Не используйте душ для его мойки.

Гриль саламандра SGE 936 имеет удобное управление, хорошую конструкцию, он позволяет экономить электричество и быстро разогревать пищу. Он подходит для ресторанов, супермаркетов, отелей, кафе, столовых и т.д.

## **1. Основные параметры**

Модель	Размер (mm)	Напряжение (v)	Мощность (kw)	Размер упаковки (mm)	Контрольный переключатель
SGE-938	580X390X380	220	2. 2	610×420×400	1 Группа

## **2. Транспортировка и хранение**

При транспортировке устройство не должно переворачиваться или подвергаться вибрации. Устройство нельзя хранить долго на открытом воздухе; его необходимо хранить в хорошо вентилируемом помещении.

## **3. Безопасность**

- a) Устройство нужно разместить на устойчивую поверхность, правая и левая стенки должны быть по меньшей мере в 10 см от стены или других преград. Задняя стенка должна быть по меньшей мере в 20 см от стены или других преград.
- b) Рабочее напряжение должно соответствовать напряжению источника питания.
- c) Пользователь должен установить Первичное устройство отключения и защиту от протечки в фиксируемом переключателе мощности перед использованием.
- d) Перед использованием проверьте, чтобы все электрические элементы были правильно соединены, правильно ли сделано аварийное заземление.
- e) Перед сменой кабеля питания, используйте кабель того же размера, и его замену должен осуществлять профессионал.
- f) Установкой и ремонтом устройства должен заниматься квалифицированный специалист.

## **4. Эксплуатация**

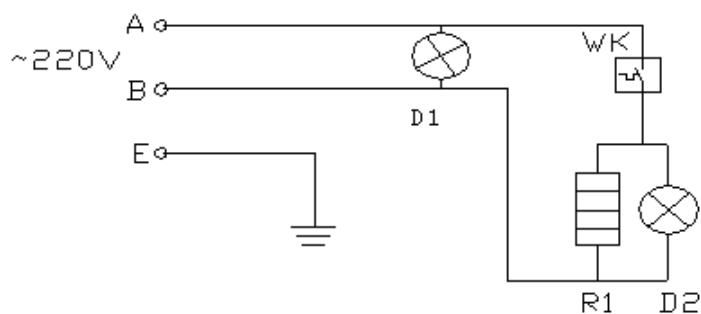
- a) Термостат установлен спереди, он контролирует температуру нагрева тэна, а также отвечает за температуру внутри тэна.
- b) При подключении к питанию горит зеленая лампа, в этот момент питание подается устройству, затем включите регулятор температуры. Включите его и поверните до нужной температуры. В это время желтая лампа реле горит. Когда температура внутреннего контейнера поднимается до необходимой температуры, регулятор температуры может отключить подачу питания автоматически, тем временем лампа реле гаснет, а тэн перестает работать. Температура сокращается

медленно, регулятор температуры повторяет этот прогресс автоматически, что обеспечивает постоянную температуру во внутреннем контейнере.

- c) Если возникает что-то необычное при использовании, необходимо остановить устройство. Только после того, как тщательно была проверена и исправлена неисправность, его можно снова использовать.
- d) При мойке и обслуживании устройства отключайте питание устройства.
- e) Каждый раз после использования, вы можете помыть поверхность устройства влажной салфеткой, без коррозивных средств.
- f) Избегайте попадания устройства под прямой поток воды, иначе могут повреждены электрические компоненты устройства.

## 5. Аксессуары: Б у т ы л к а м а с л а , с е т к а б а р б е к ю

## 6. Электрическая схема



R1-Heat resistance                      D1-Indicator light of power

D2-Indicator light of heat      WK1-Temperature controller