

Торгтехника.РФ
<https://obtorg.ru>

Hamilton Beach

COMMERCIAL

GB	Drink Mixer Operation Manual (2)
FR	Mixeur à boisson Manuel d'utilisation (6)
ES	Mezcladora de bebidas Manual de operacion (10)
PT	Misturador de bebidas Manual do Utilizador (14)
IT	Mixer per bevande Manuale per il funzionamento (18)
DE	Getränkemixer Bedienungsanleitung (22)
NL	Drink Mixer Gebruiksaanwijzing (26)
DK	Drink Mixer Betjeningsvejledning (30)
SE	Drinkmixer Bruksanvisning (34)
NO	Drink Mikser Brukerhandbok (38)
GR	Μίξερ για ποτά Εγχειρίδιο χειρισμού (42)
RU	Миксер для напитков Руководство по эксплуатации (46)
TU	İçki Mikseri Çalıştırma Kılavuzu (50)
BR	Misturador de bebidas Manual do Utilizador (54)
CN	饮料混合器 操作手册 (58)
JP	ドリンクミキサー 操作マニュアル (62)
KR	드링크 믹서 사용 설명서 (66)
SA	خلاطة الشراب دليل التشغيل (70)

840155000
9/06

ВАЖНЫЕ УКАЗАНИЯ ПО ТЕХНИКЕ БЕЗОПАСНОСТИ

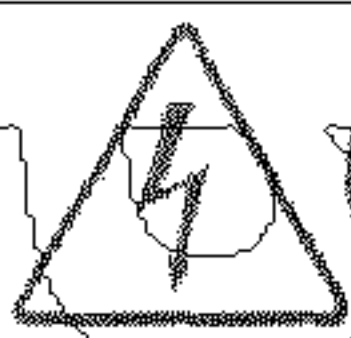
Не забывайте о своей собственной безопасности и безопасности окружающих.

На приборе и в этом руководстве мы предоставляем много важных уведомлений, касающихся техники безопасности. Читайте и выполняйте требования всех уведомлений, касающихся техники безопасности.

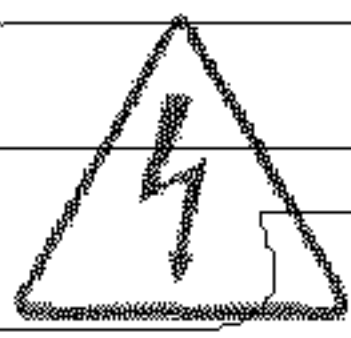
ВНИМАНИЕ! – При эксплуатации электрических бытовых приборов необходимо соблюдать основные правила техники безопасности, чтобы сократить опасность получения травмы, включая следующие:

- Перед началом эксплуатации миксера необходимо прочитать все инструкции.
- Подключите прибор к заземленной розетке.
- Запрещается использовать переходники.
- Запрещается использовать удлинительный шнур.
- Перед очисткой или обслуживанием прибора, а также перед установкой и снятием перемешивателя, необходимо отключить подачу питания.
- Запрещается опрыскивать миксер или погружать его.
- При смешивании продукции всегда необходимо использовать металлический контейнер.
- При смешивании запрещается помещать в металлический контейнер ложки или другую посуду.
- При смешивании необходимо следить за тем, чтобы перемешиватель не вступал в контакт со стенками контейнера.
- Ежедневно проводите осмотр миксера и перемешивателя.
- Через каждые 90 дней перемешиватель необходимо заменить.
- Любые приборы эксплуатировать запрещается, если у них появилось повреждение шнура или штепсела, или произошла поломка прибора, или если прибор был поврежден каким-либо иным способом.

– СОХРАНИТЕ ЭТУ ИНСТРУКЦИЮ –



Опасность поражения электрическим током
 Перед очисткой миксера отключите подачу питания.
 Невыполнение данных указаний может привести к летальному исходу или поражению электрическим током.



Опасность поражения электрическим током
 Подключайте прибор к заземленной розетке. Заземление снимать запрещается. Запрещается использовать переходники. Запрещается использовать удлинительный шнур. Невыполнение данных указаний может привести к возникновению пожара или летальному исходу, или к поражению электрическим током.



Опасность возникновения пореза
 Перед установкой или снятием перемешивателя необходимо отключить питание.
 При смешивании продукции необходимо использовать металлический контейнер.
 При смешивании запрещается помещать в металлический контейнер ложки, ложки или другую посуду.
 Невыполнение данных указаний может привести к серьезной травме или порезу.

Дезинфекция

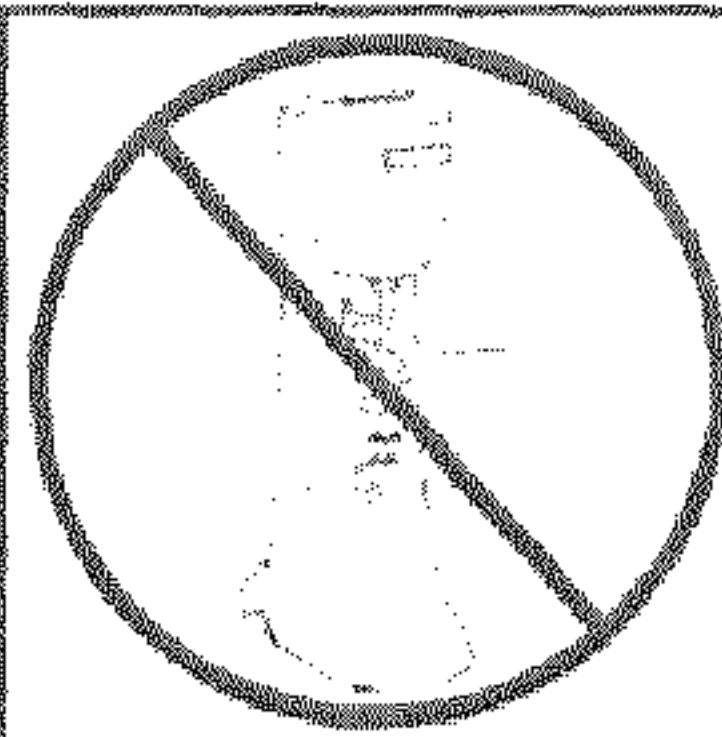
Для достижения максимальных результатов используйте универсальный контейнер для дезинфекции (№ 1166).
 1. Заполните универсальный дезинфицирующий раствор (1 столовая ложка (15 мл) 5% раствора отбеливателя (содержит не 1 чайную (3,6 литра) чашка) холодной воды (80 F/24 C) на 3-4 объема. Правильно установите контейнер на замора и включите его на низкой скорости (I) на 1 минуту.

2. Снимите контейнер. Извлеките детали, высушите детали и протрите их полотенцем.

3. Шнур, проводки выключите миксер, так как они содержат на 30 секунд при установке контейнера. При удалении

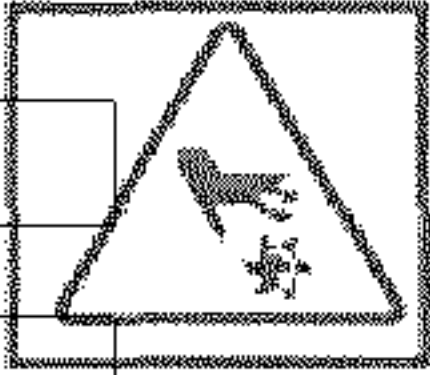
ЗАПРЕЩАЕТСЯ ПРОМЫВАТЬ после дезинфекции детали вручную.

ПРИМЕЧАНИЕ: Контейнер, вода, контейнер и шнур, которые не могут быть удалены, можно мыть в горячей мыльной воде, а не в горячей воде.

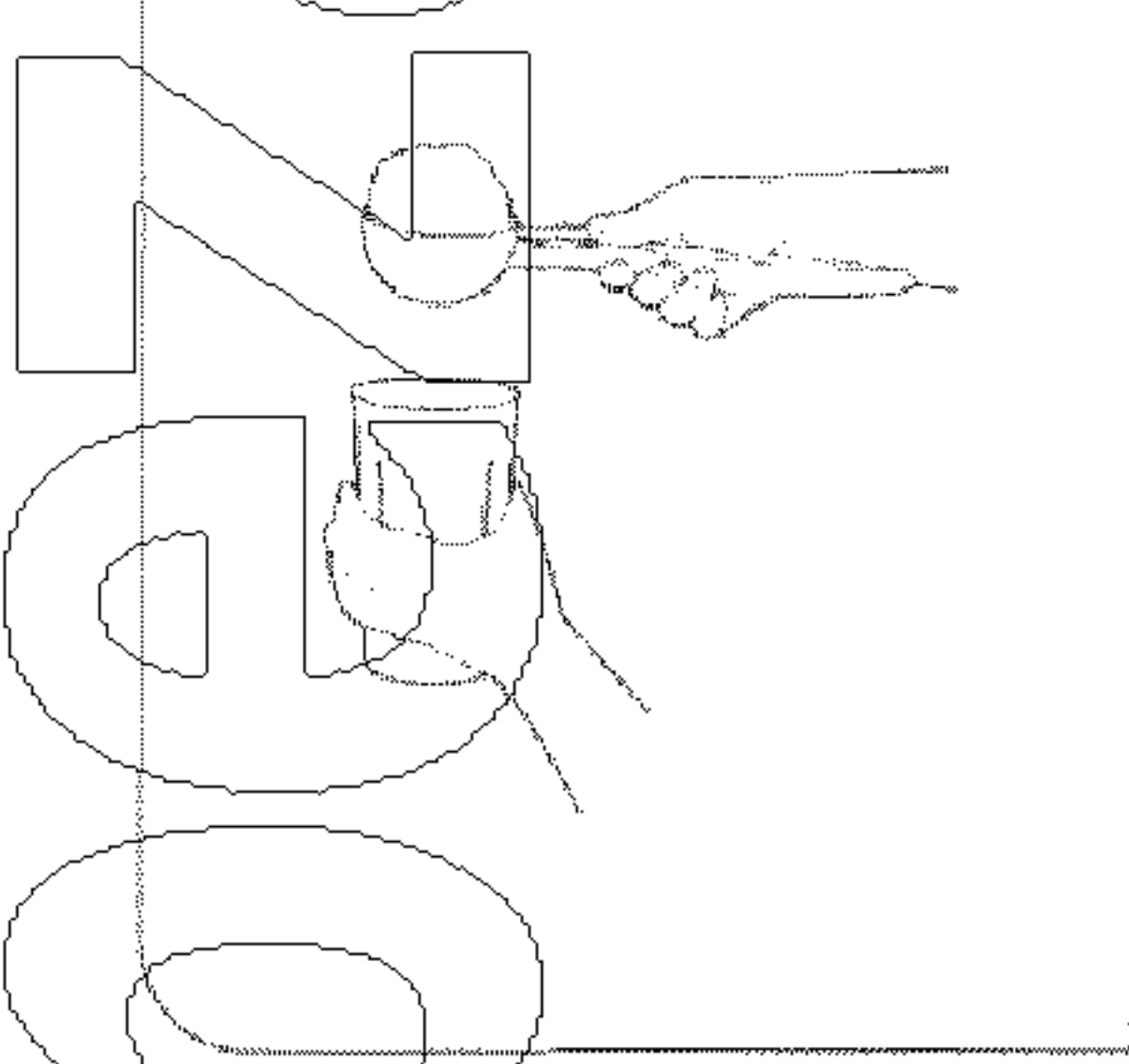


Чтобы избежать поломки
 Запрещается поднимать миксер удерживая его за вал.

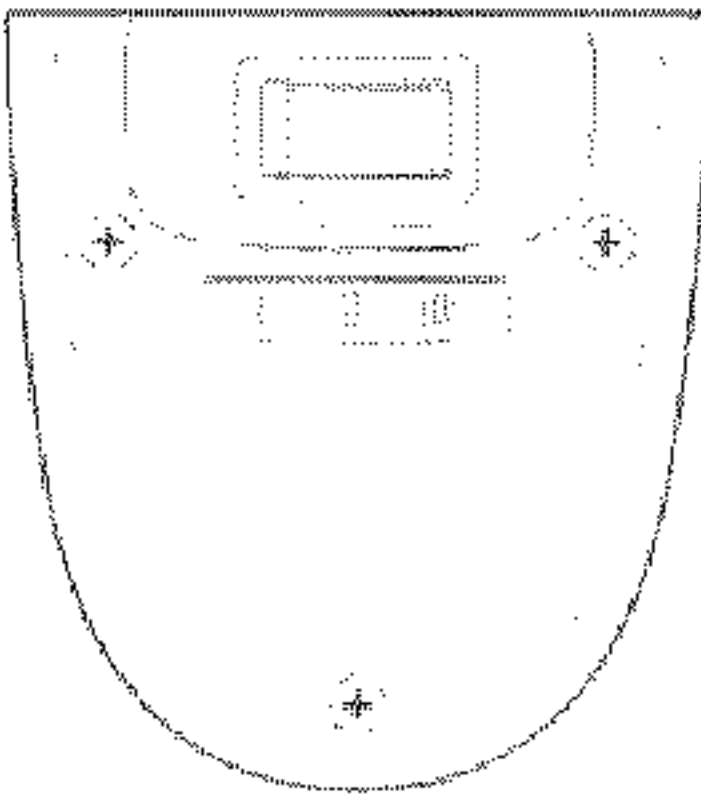
U



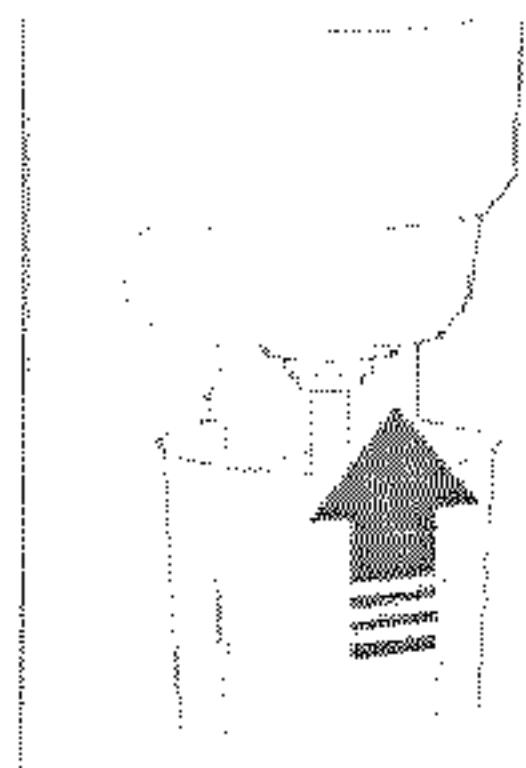
1



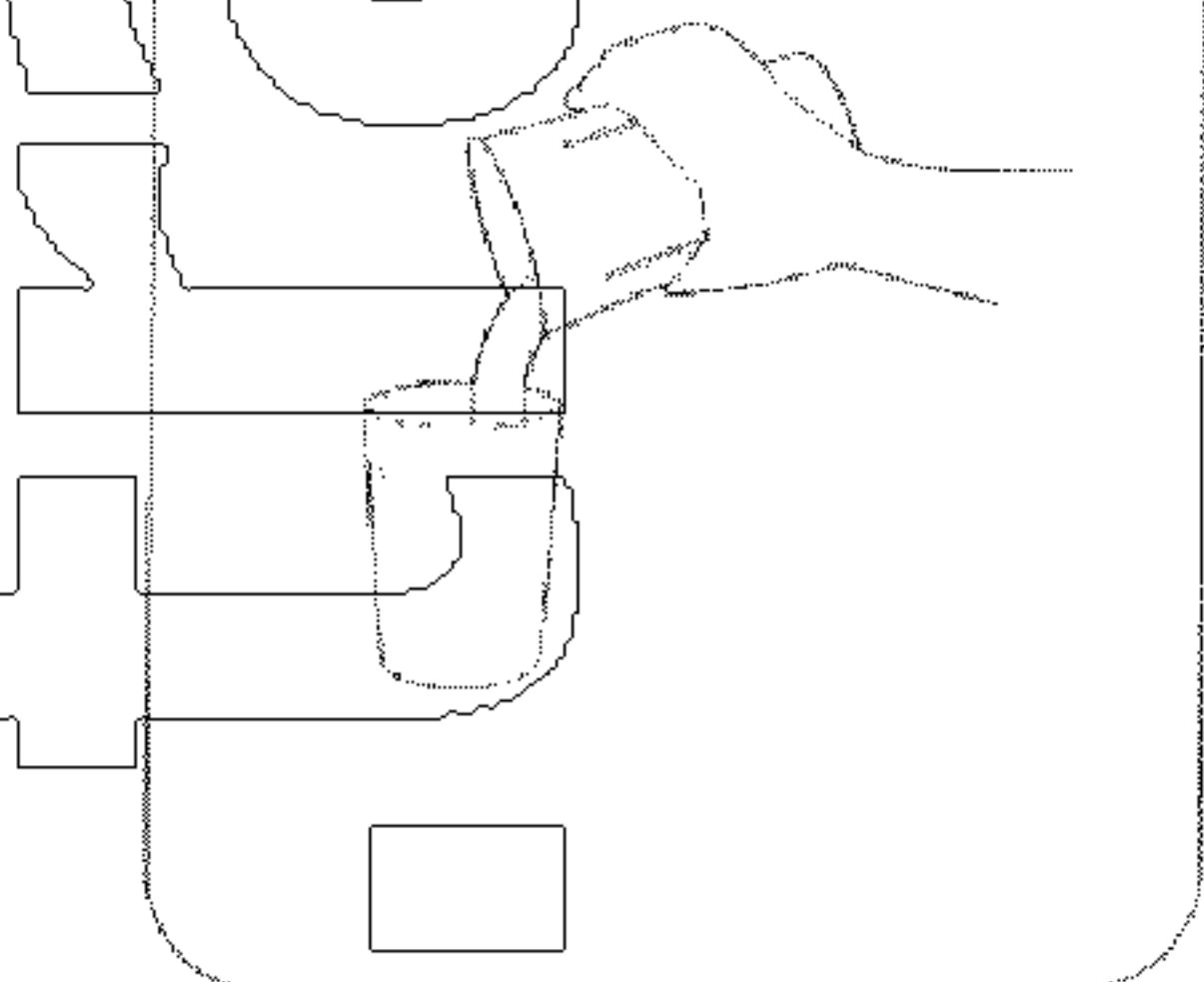
2



3

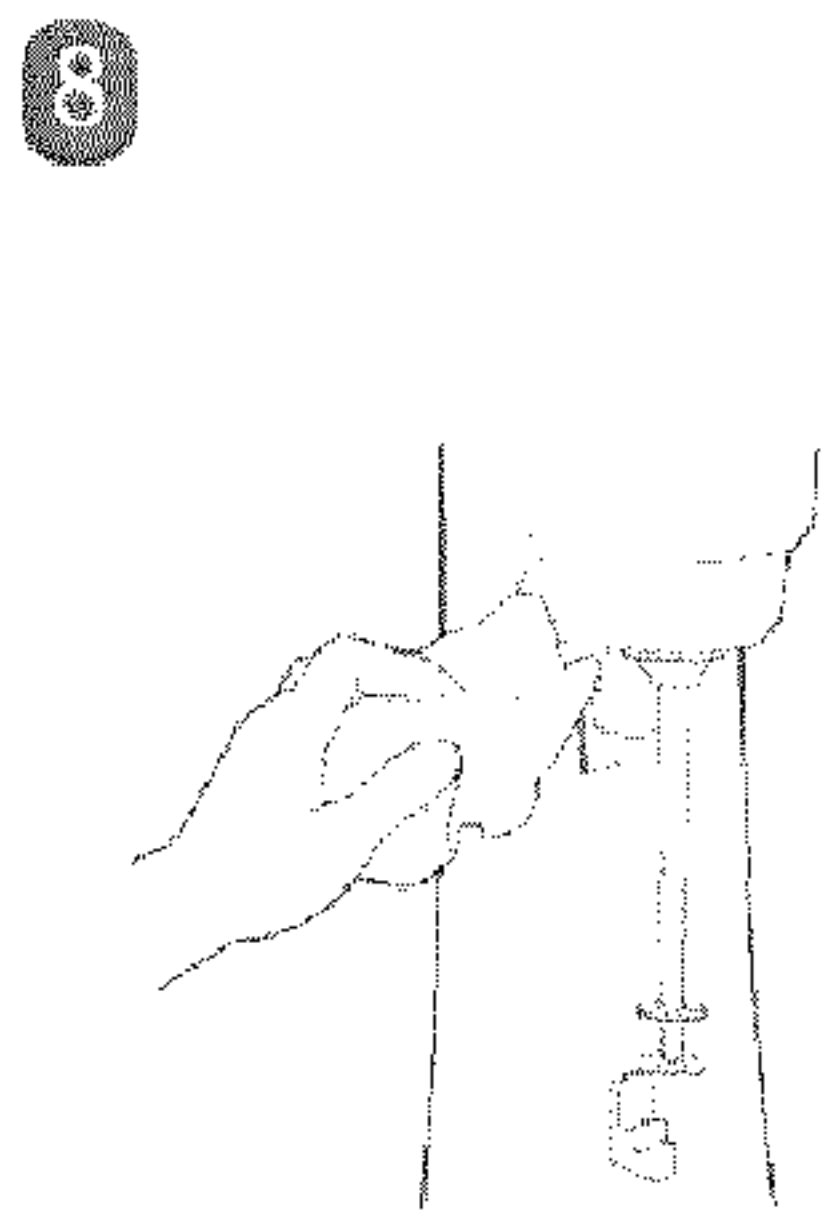
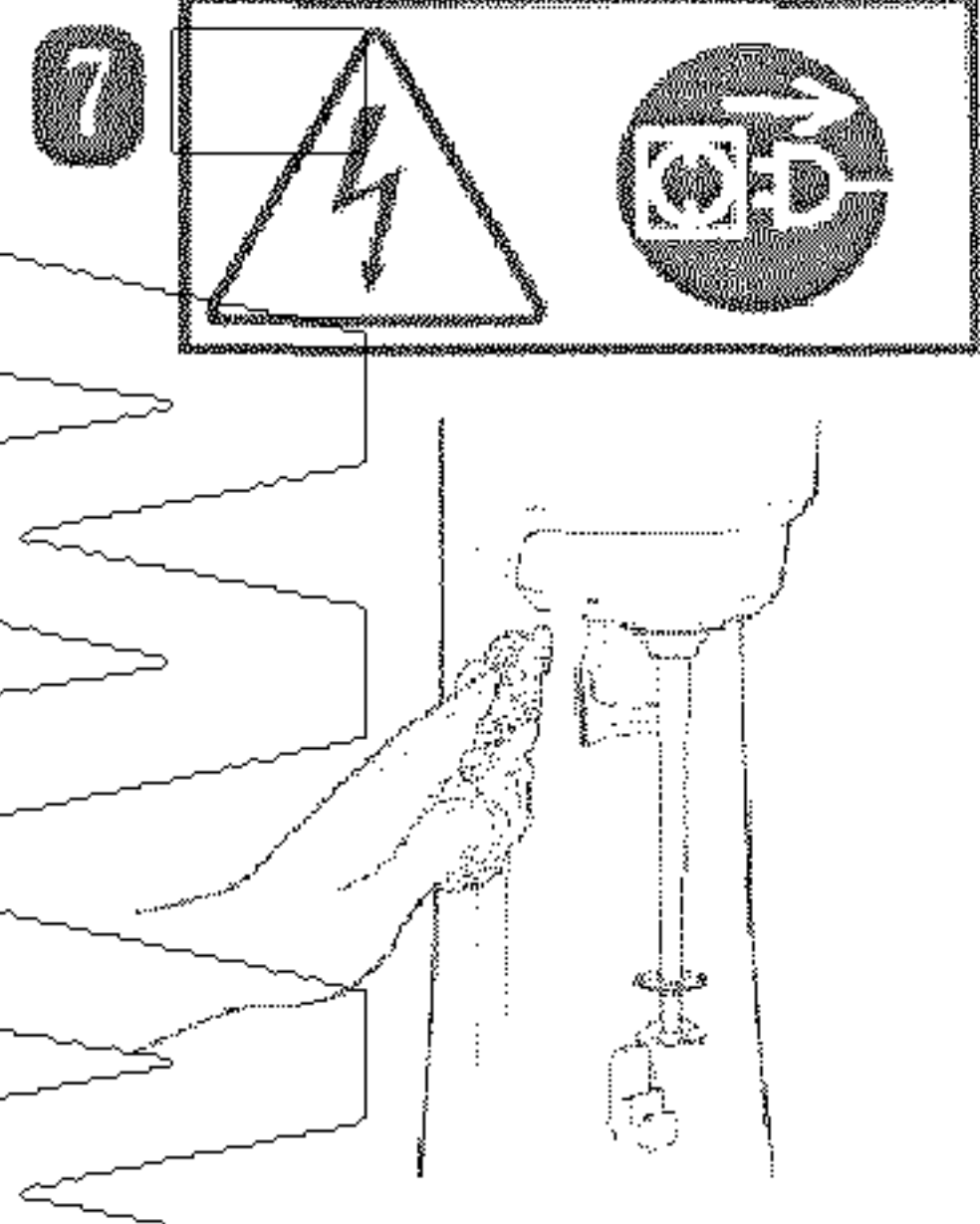
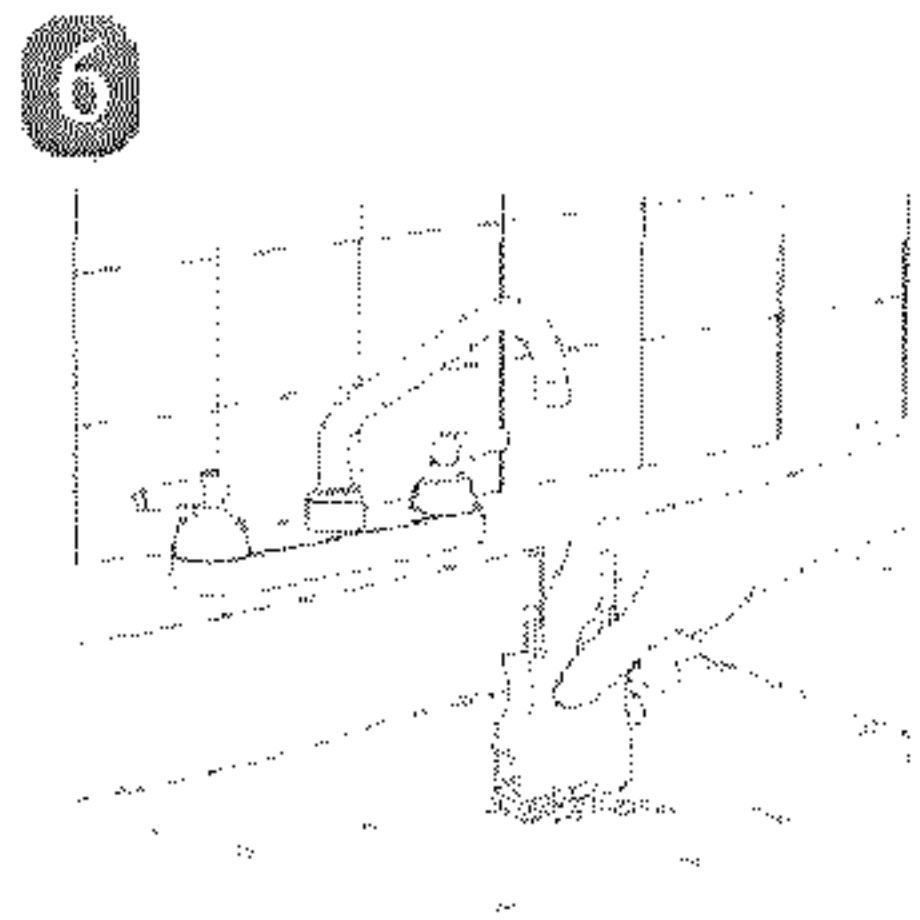
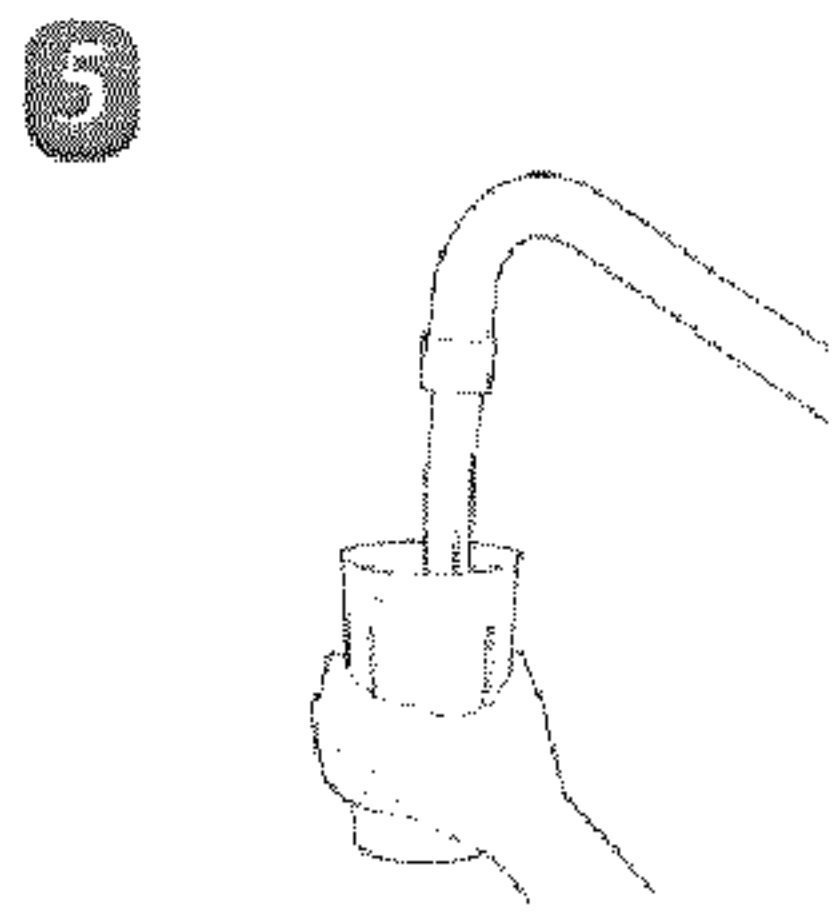
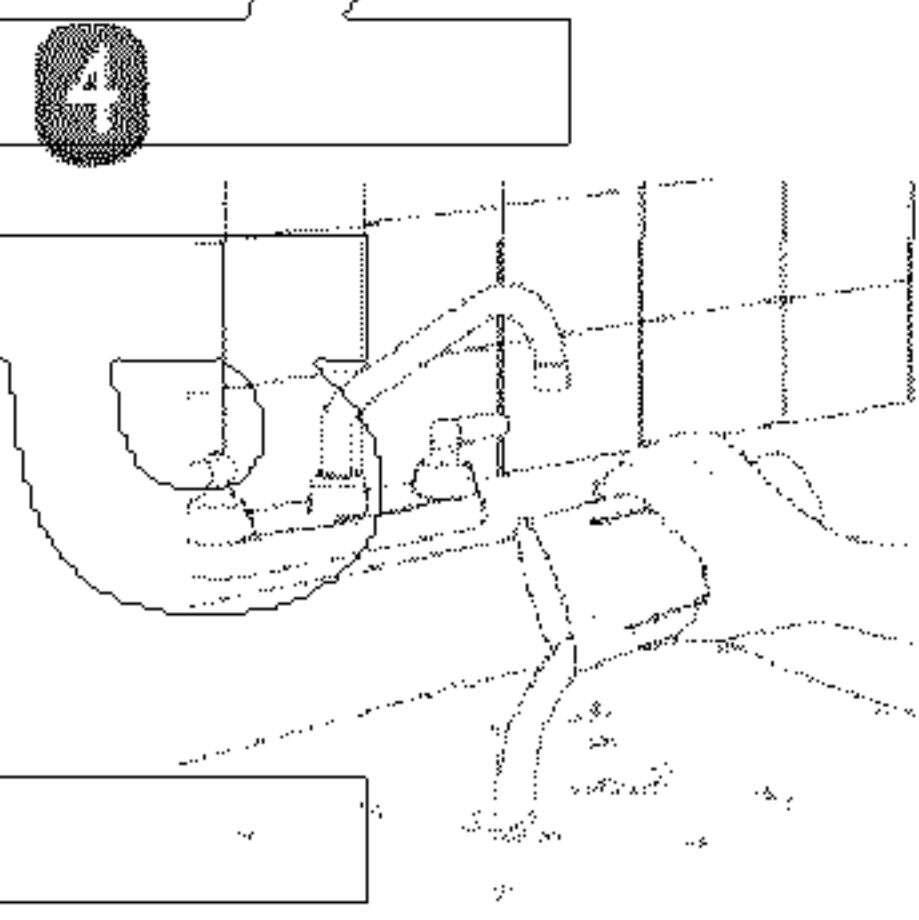
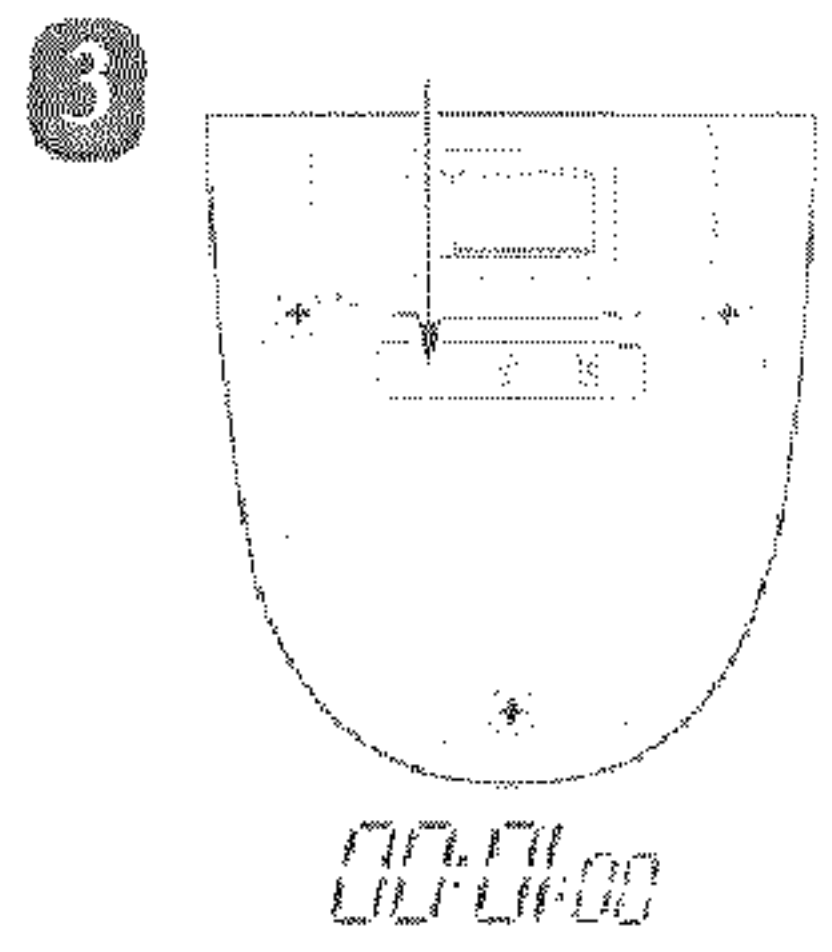
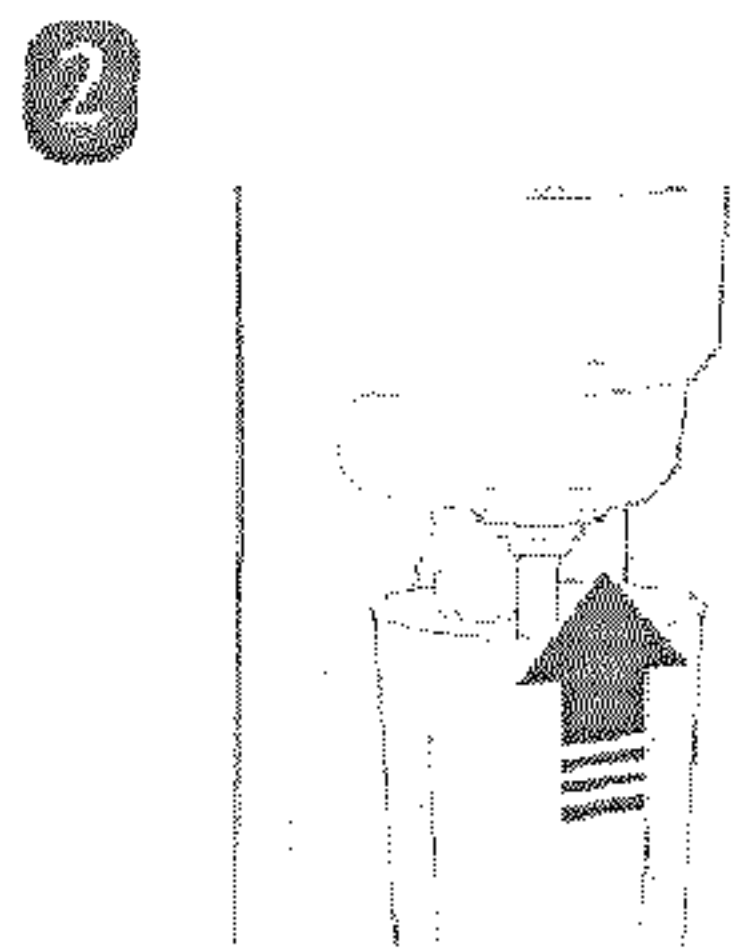
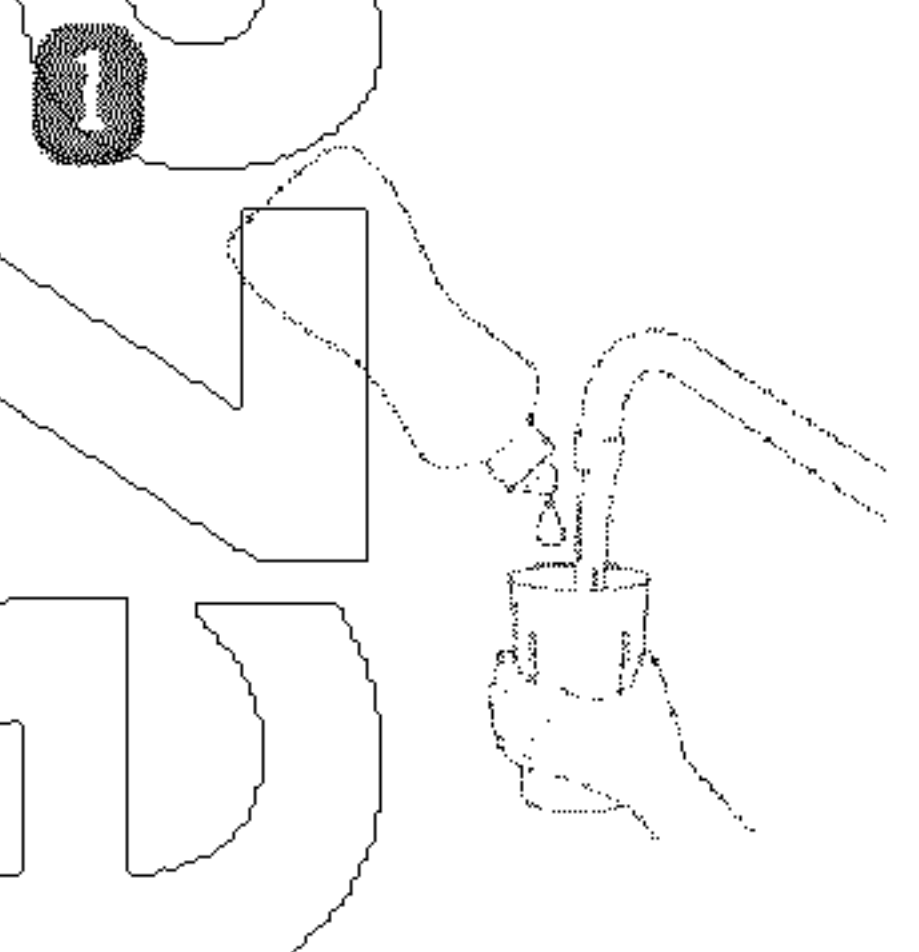


4

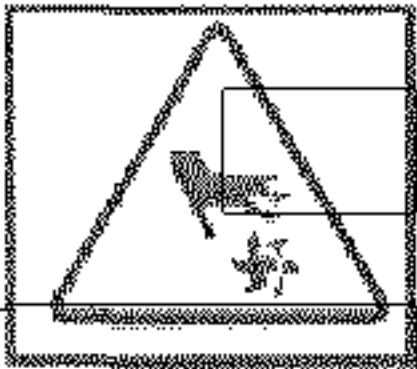


W

12345678

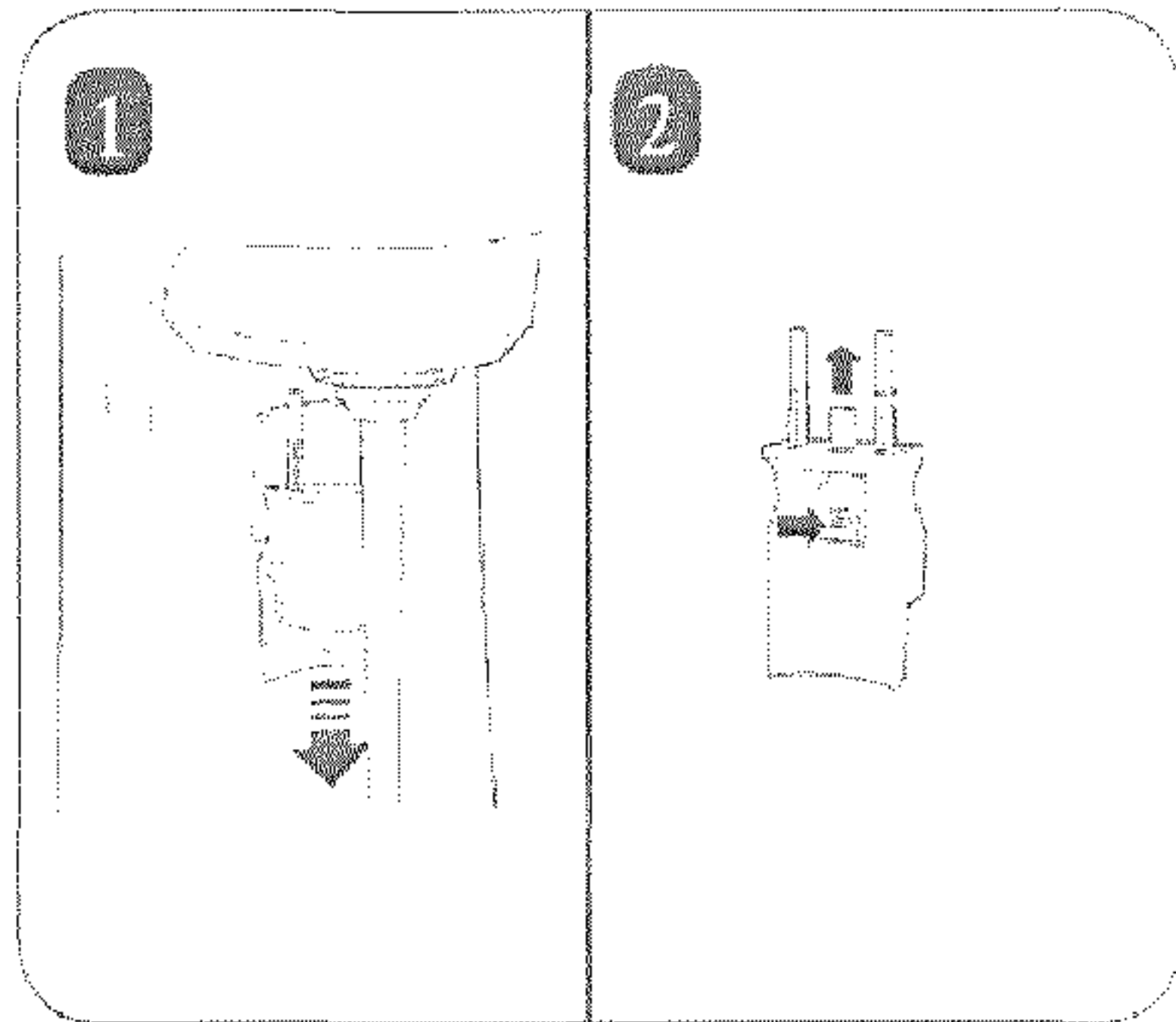
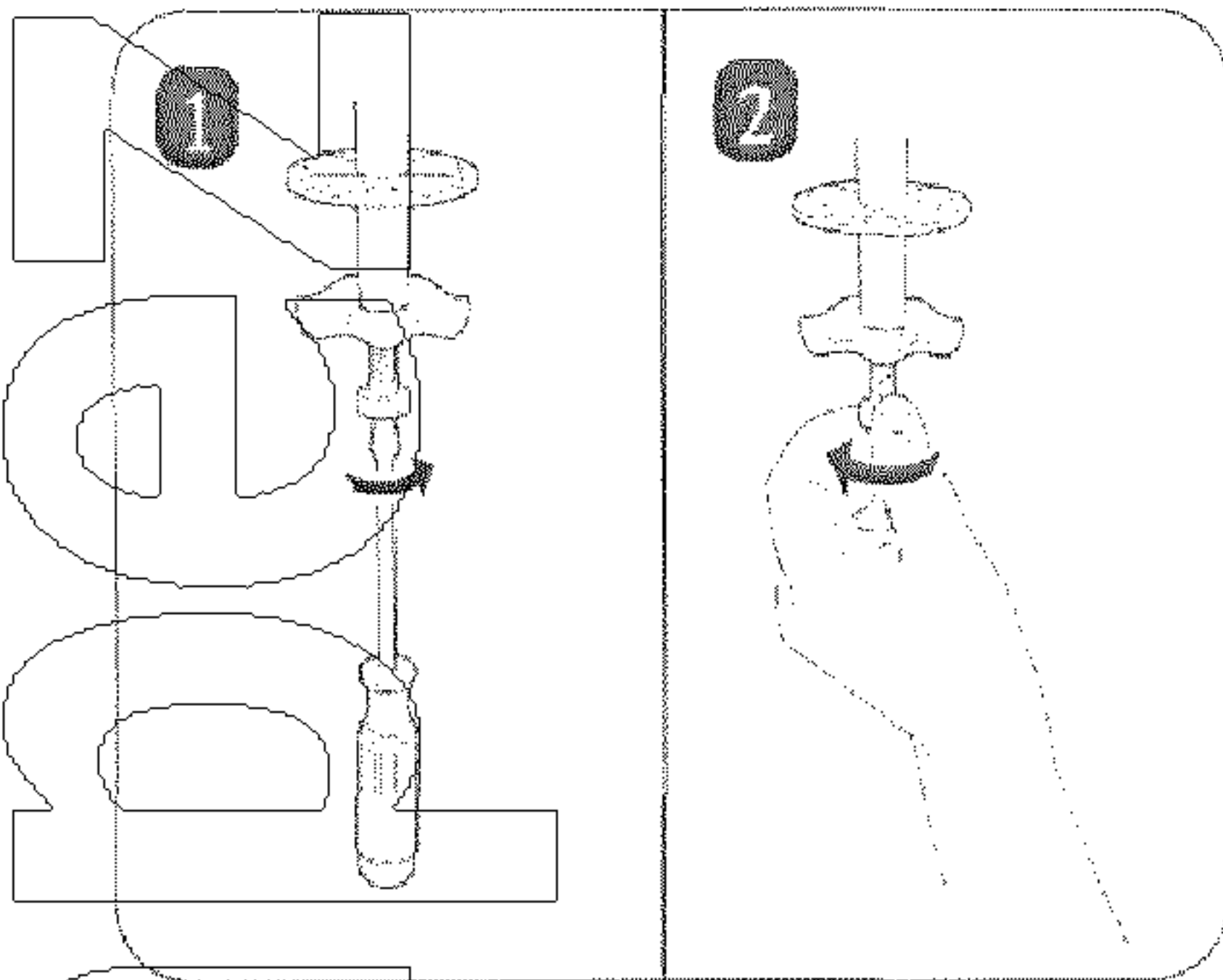


12345678



Замена перемешивателя

Снятие/установка направляющей контейнера



Техническое обслуживание
 Если Вам необходимо получить помощь или запасные части, звоните в наш Отдел технического обслуживания:
 ++910-693-4277
www.commercial.hamiltonbeach.com

ИНСТРУКЦИЯ ПО ПРАВИЛЬНОЙ УТИЛИЗАЦИИ ДАННОГО ПРОДУКТА. В СООТВЕТСТВИИ С ДИРЕКТИВОЙ ЕВРОПЕЙСКОГО СОЮЗА В ОТНОШЕНИИ ОТХОДОВ СОДЕРЖАЩИХ ЭЛЕКТРИЧЕСКИЕ КОМПОНЕНТЫ

Электрический прибор не следует утилизировать как обычный бытовой отход. Обращайте внимание на символ и читайте окружающую среду. Если Вы планируете использовать прибор, Вам необходимо будет сдать в свой местный центр по сбору мусора или переработке утильщика, в стране, которая производит утилизацию электрического оборудования. Для того чтобы узнать больше информации обратитесь к местным властям. Этот продукт обозначен маркировкой с символом "перечеркнутое мусорное ведро", чтобы Вы могли убедиться в том, что его нужно сдать на утилизацию в специально отведенный мусор.

