

РАЗУМНЫЙ ВЫБОР

# ПРИНТЕРЫ ДЛЯ ПЕЧАТИ ЭТИКЕТОК



TSC 鼎翰科技股份有限公司



## РАЗУМНЫЙ ВЫБОР

Основной областью специализации компании TSC Auto ID Technology Co., Ltd. (TSC) являются изыскания и проектирование, производство и продажа принтеров для печати штрихкодов. Особая забота о качестве продукции обеспечила нам лояльность большого количества постоянных заказчиков и партнеров из разных стран и позволила укрепить репутацию в качестве производителя принтеров мирового класса. Отличительными характеристиками всей продукции TSC, от настольных и промышленных принтеров до переносных моделей для печати штрихкодов, принадлежностей и расходных материалов, являются простота и удобство в использовании, надежность в эксплуатации и непревзойденная долговечность. Мы убеждены в том, что только высочайшее качество продукции и обслуживания позволяет обеспечить доверие и признание заказчиков в долгосрочной перспективе. Рост и развитие компании TSC стимулируется постоянной заботой об удовлетворении потребностей наших заказчиков и создании надежной основы для их успешной деятельности.

### Достижения:

- Более 3 миллионов принтеров для печати штрихкодов, которые установлены и успешно работают в разных странах.
- Один из 5 ведущих мировых производителей принтеров для печати штрихкодов.
- Более 25 лет опыта целенаправленной работы над созданием прочных, надежных и доступных по цене принтеров.

### Преимущества:

- Самое выгодное соотношение цены и производительности среди представленных на рынке изделий.
- Лучшие в отрасли условия гарантийного обслуживания всех принтеров для печати штрихкодов (двухлетняя гарантия) подтверждают надежность конструкции и дизайна продукции.
- Первокласное сопровождение пользователей и торговых посредников со стороны профессиональной службы технической поддержки и сбыта.
- В отличие от конкурентов, компания TSC самостоятельно управляет своими производственными предприятиями. Это обеспечивает необходимую гибкость при решении специализированных инженерных задач, которая не может быть достигнута в условиях привлечения внешних ресурсов.
- Ориентация на постоянную разработку новой продукции гарантирует торговым посредникам наличие широкого выбора инновационных решений, которые способны удовлетворить любые потребности в области термопечати этикеток.
- Интеграция и адаптация принтеров к индивидуальным потребностям заказчика и беспрепятственная замена предшествующего оборудования гарантируют простоту установки систем.
- Каждый принтер проходит всеобъемлющую проверку в целях обеспечения качества и надежности.

## НЕПРЕВЗОЙДЕННАЯ ПРОИЗВОДИТЕЛЬНОСТЬ В ТЕХ ОБЛАСТЯХ, ГДЕ ОНА ИМЕЕТ ОСОБОЕ ЗНАЧЕНИЕ



### ПРОИЗВОДСТВО

#### Снижение количества ошибок, связанных с человеческим фактором, для максимального повышения производительности

Системы управления на основе штрихкодов позволяют повысить объем выпуска и качество продукции за счет точности интеграции всех данных, от отслеживания материалов до управления производственным процессом и складскими запасами. При этом существенно сокращается количество дорогостоящих ошибок, связанных с человеческим фактором.



### СКЛАДСКОЕ ХОЗЯЙСТВО И ЛОГИСТИКА

#### Совершенствование логистических процедур и повышение производительности

Система управления на основе штрихкодов обеспечивает управление складскими запасами и отслеживание, снижает количество ошибок, связанных с человеческим фактором, гарантирует более эффективную приемку и отгрузку хранящейся на складе продукции. Логистические решения компании TSC Auto ID Technology обеспечивают отслеживание товаров в рамках всей цепочки поставок: от маркировки отдельных изделий и поддонов до контроля и распределения складских запасов. Наши решения на базе штрихкодов позволяют с непревзойденной точностью определять местоположение товаров в процессе хранения, погрузки, разгрузки и распределения.



### РОЗНИЧНАЯ ТОРГОВЛЯ

#### Упрощение рабочих процессов

Эlegantные принтеры, которые входят в линейку продукции TSC для розничной торговли, способны решить любую задачу, существующую у заказчика: от отслеживания товаров и управления складскими запасами до печати чеков, смены ценников и маркировки специальных предложений. Ускорьте работу в своем розничном магазине и повысьте ее эффективность за счет значительного роста производительности труда персонала и уровня обслуживания покупателей, а также увеличения коэффициента доходности при сокращении издержек.



### ЗДРАВООХРАНЕНИЕ

#### Повышение уровня безопасности в здравоохранении за счет доступа к данным о пациентах в режиме реального времени

Система на основе штрихкодов позволяет сократить количество ошибок при идентификации пациентов, а также гарантировать точность отслеживания и управления медицинской документацией. В центре внимания должны оставаться жизнь и здоровье пациентов, а сэкономить время и в полном объеме использовать ресурсы позволит одно из наших многочисленных решений для печати.



### РАЗВЛЕКАТЕЛЬНЫЕ ЦЕНТРЫ И ГОСТИНИЧНЫЙ БИЗНЕС

#### Простой интерфейс ускоряет продажу билетов и прием заказов

Наша линейка компактных, удобных в эксплуатации и оснащенных всеми стандартными функциями принтеров идеально подходит для создания входных билетов, VIP-пропусков, купонов, браслетов для посещения развлекательных мероприятий и других документов для индустрии отдыха и развлечений. Эти принтеры поддерживают разнообразные стили этикеток, фоны и графические изображения, позволяющие создавать индивидуальный дизайн билетов. Также существует возможность использования конфиденциальной информации, которая позволяет исключить подделку документов.



### ПЕЧАТЬ ИНФОРМАЦИОННЫХ УКАЗАТЕЛЕЙ

#### Высокопроизводительные устройства для маркировки: простое решение, соответствующее потребностям заказчиков

Вам необходимо печатать предупреждающие и предостерегающие знаки, осуществлять маркировку в соответствии со стандартами, маркировать контейнеры, печатать большое количество мелких этикеток или выполнять автоматическую маркировку? У компании TSC есть серия продукции, соответствующая вашим особым потребностям.



# ПРОМЫШЛЕННЫЕ ПРИНТЕРЫ TSC ДЛЯ ПЕЧАТИ ЭТИКЕТОК: ВЫБОР В ПОЛЬЗУ НАДЕЖНОСТИ

Непревзойденная долговечность при лучшем соотношении цены и производительности

Независимо от того, отслеживаете ли вы материалы на сборочной линии или товары в цепочке поставок, промышленные принтеры TSC для печати этикеток обеспечивают непревзойденную точность сквозной идентификации. Это позволяет повысить уровень контроля качества и значительно сократить издержки. Наши принтеры созданы для долгосрочной работы. Их стальной корпус специально разработан для тяжелых условий эксплуатации, а внутренние компоненты предназначены для интенсивного использования в промышленной среде в условиях высоких объемов печати. Принтеры отличаются прочностью и долговечностью и идеально подходят для тех производственных участков, где вопрос свободного пространства является одним из ключевых.

Благодаря непревзойденному сочетанию цены и производительности, а также зарекомендовавшей себя надежности они получили признание сотен и тысяч заказчиков из разных стран мира, которые уже осознали, что продукция TSC — разумный выбор для удовлетворения потребностей их промышленных предприятий.

## ОБЛАСТИ ПРИМЕНЕНИЯ РАЗЛИЧНЫХ МОДЕЛЕЙ ПРИНТЕРОВ – ПРОМЫШЛЕННЫЕ ПРИНТЕРЫ ДЛЯ ТЕРМОТРАНСФЕРНОЙ ПЕЧАТИ

	СЕРИЯ ME240	СЕРИЯ TTP-2410MT	СЕРИЯ MH240	СЕРИЯ MX240P	СЕРИЯ TTP-2610MT	СЕРИЯ TTP-286MT
Складское хозяйство и распределение	*	*	*	*		
Маркировка полок и стеллажей	*	*	*	*	*	*
Печать в условиях производства		*	*	*		
Обеспечение безопасности пациентов учреждений здравоохранения	*	*	*	*		
Печать этикеток соответствия	*	*	*	*	*	*
Поточная печать без отрыва от производства	*	*	*	*		
Печать билетов		*	*	*		
Отгрузка и приемка товаров		*	*	*		
Складской учет	*			*	*	*
Печать информационных указателей					*	*
Печать графических изображений, логотипов и текстов					*	*

## ПРОМЫШЛЕННЫЕ ПРИНТЕРЫ

- СЕРИЯ MX240P – НАДЕЖНАЯ ПРОИЗВОДИТЕЛЬНОСТЬ ПРИ ВЫСОКИХ ОБЪЕМАХ ПЕЧАТИ ЭТИКЕТОК.** Принтеры MX240P разработаны и изготовлены специально для выполнения имеющих высокую значимость задач в области печати этикеток там, где простои и неполадки недопустимы. Они оснащены надежными компонентами и непрерывно обеспечивают высокую производительность и скорость печати при ежедневном круглосуточном выполнении заданий большого и малого объема. Уникальность этих принтеров заключается в использовании ленты длиной до 600 м; стандартном оснащении несколькими интерфейсами связи, в том числе двумя разъемами USB-хост для подключения клавиатур, сканеров и весов; большом адресуемом пространстве для запоминающих устройств; непревзойденном качестве печати этикеток очень мелкого размера (высота 3 мм).

### ОСНОВНЫЕ ОСОБЕННОСТИ

- Прочный корпус из алюминиевого сплава
- Быстрый процессор с частотой 536 МГц
- Сенсорный ЖК-дисплей с диагональю 4,3 дюйма и 6 кнопками меню
- Скорость печати до 457 мм (18 дюймов) в секунду



Модель	Разрешение	Максимальная ширина печати	Максимальная длина печати	Максимальная скорость печати	Габариты (Ш x В x Г)	Вес
<b>MX240P</b>	203 DPI	4.09"	1,000"	18"/сек	300 мм x 393 мм x 510 мм 11.81" x 15.47" x 20.08"	18 кг
<b>MX340P</b>	300 DPI	4.09"	450"	14"/сек		
<b>MX640P</b>	600 DPI	4.09"	100"	6"/сек		

- СЕРИЯ TTP-2410MT – ЛУЧШИЕ В СВОЕМ КЛАССЕ ВЫСОКОСКОРОСТНЫЕ ПРОМЫШЛЕННЫЕ ПРИНТЕРЫ ДЛЯ ТЕРМОТРАНСФЕРНОЙ ПЕЧАТИ.** Эти принтеры изготовлены на основе цельной рамы из литого алюминия и предназначены для быстрой и надежной печати необходимых ярлыков и этикеток. Выберите одну из трех моделей в соответствии с разрешением печати, которое требуется для конкретной области применения.

### ОСНОВНЫЕ ОСОБЕННОСТИ

- Технология печати Thermal Smart Control для получения наиболее четких штрихкодов высочайшего качества
- Прочный корпус из алюминиевого сплава
- Сенсорный ЖК-дисплей с диагональю 4,3 дюйма и 6 кнопками меню
- Скорость печати до 356 мм (14 дюймов) в секунду



Модель	Разрешение	Максимальная ширина печати	Максимальная длина печати	Максимальная скорость печати	Габариты (Ш x В x Г)	Вес
<b>TTP-2410MT</b>	203 DPI	4.09"	1000"	14"/сек	270 мм x 308 мм x 515 мм (10.63" x 12.13" x 20.28")	15 кг
<b>TTP-346MT</b>	300 DPI	4.09"	450"	10"/сек		
<b>TTP-644MT</b>	600 DPI	4.09"	100"	4"/сек		

- СЕРИЯ MH240 – ЗНАЧИТЕЛЬНАЯ СКОРОСТЬ И ОБЪЕМЫ ПЕЧАТИ ПРИ ВЫСОКОТЕХНОЛОГИЧНОМ ПОДКЛЮЧЕНИИ К БАЗАМ ДАННЫХ.** Серия MH240 включает в себя 9 моделей принтеров, которые способны удовлетворить самые высокие требования к качеству и скорости печати. Эксклюзивная функция защиты настроек SSC (Setting Security Control) позволяет полностью контролировать все настройки в целях исключения их непреднамеренного или нежелательного изменения. Новый графический интерфейс создан специально для того, чтобы пользователь мог быстро и эффективно получать большие объемы данных. Все это делает принтеры серии MH240 самыми простыми в эксплуатации и информативными изделиями на рынке в средней ценовой категории.

### ОСНОВНЫЕ ОСОБЕННОСТИ

- Простота в эксплуатации за счет использования нового графического интерфейса цветного сенсорного дисплея (кроме базовой модели)
- Цветной ЖК-дисплей с диагональю 3,5 дюйма и 6 кнопками управления в стандартной комплектации или цветная сенсорная ЖК-панель с диагональю 4,3 дюйма и 6 кнопками управления в усовершенствованной модели
- Внутренний смотчик для полного рулона с внешним диаметром 8 дюймов (только для принтеров MH240P, MH340P, MH640P)
- Небольшая отрывная этикетка длиной до 0,5 дюймов (MH240 / MH340 / MH640 и MH240T / MH340T / MH640T)



Модель	Разрешение	Максимальная ширина печати	Максимальная длина печати	Максимальная скорость печати	Размеры (Ш x В x Г)	Вес
<b>MH240/MH240T</b>	203 DPI	4.09"	1,000"	14"/сек	276 мм x 326 мм x 502 мм 10,87 дюйма x 12,83 дюйма x 19,76 дюйма	15,35 кг
<b>MH340/MH340T</b>	300 DPI	4.09"	450"	12"/сек		
<b>MH640/MH640T</b>	600 DPI	4.09"	100"	6"/сек		
<b>MH240P</b>	203 DPI	4.09"	1,000"	14"/сек	276 мм x 412 мм x 502 мм 10,87 дюйма x 16,22 дюйма x 19,76 дюйма	18,93 кг
<b>MH340P</b>	300 DPI	4.09"	450"	12"/сек		
<b>MH640P</b>	600 DPI	4.09"	100"	6"/сек		



- **СЕРИЯ ME240 – САМЫЙ ЭКОНОМИЧНЫЙ ПРОМЫШЛЕННЫЙ ТЕРМОТРАНСФЕРНЫЙ ПРИНТЕР.** Небольшая площадь в основании и низкопрофильный дизайн позволяют использовать принтеры этой серии там, где эксплуатация других изделий невозможна. Цельнометаллическая конструкция и литой печатный механизм обладают достаточным запасом прочности для успешного функционирования в самых суровых условиях без ущерба для бюджета.

#### ОСНОВНЫЕ ОСОБЕННОСТИ

- 2 кнопки управления с 3 светодиодами (базовая модель) или 6-кнопочная ЖК-панель управления (усовершенствованная модель)
- Длина намотки ленты до 450 метров
- Литой печатный механизм для особых областей применения



Модель	Разрешение	Максимальная ширина печати	Максимальная длина печати	Максимальная скорость печати	Габариты (Ш x В x Г)	Вес
ME240	203 DPI	4.09"	90"	6"/сек	286 мм x 259 мм x 434 мм 11.26"x10.20"x17.09"	11 кг
ME340	300 DPI	4.09"	40"	4"/сек		

## РАБОТА ЧЕРЕЗ СЕТЬ ИНТЕРНЕТ

- **СЕРИЯ TTP-2610MT – ПРОСТЫЕ В ЭКСПЛУАТАЦИИ ТЕРМОТРАНСФЕРНЫЕ ПРИНТЕРЫ ДЛЯ РАБОТЫ В СЕТИ ИНТЕРНЕТ.** Эти принтеры — ответ на необходимость печати этикеток соответствия, а также этикеток для идентификации изделий и поддонов, отгрузки и получения товаров шириной 6 дюймов. В серии представлены две модели, которые способны удовлетворить запросы в отношении разрешения и скорости, возникающие при печати этикеток с использованием сети Интернет.

#### ОСНОВНЫЕ ОСОБЕННОСТИ

- Сенсорный ЖК-дисплей с диагональю 4,3 дюйма и 6 кнопками меню
- Высококачественная конструкция из литого алюминия
- Встроенная сетевая карта Ethernet, интерфейс USB 2.0, последовательный и параллельный интерфейс в стандартной комплектации
- USB-хост для автономной работы и ввода данных прямо на месте печати



Модель	Разрешение	Максимальная ширина печати	Максимальная длина печати	Максимальная скорость печати	Габариты (Ш x В x Г)	Вес
TTP-2610MT	203 DPI	6.61"	580"	12"/сек	355 мм x 337 мм x 520 мм (13.98" x 13.27" x 20.47")	23 кг
TTP-368MT	300 DPI	6.61"	260"	10"/сек		

- **СЕРИЯ TTP-286MT – ТЕРМОТРАНСФЕРНЫЕ ПРИНТЕРЫ С ШИРИНОЙ ПЕЧАТИ 8,6 ДЮЙМА.** Идеальное решение для печати этикеток соответствия, товарных и информационных знаков для маркировки и складского учета, предупреждающих символов и других указателей. В серии представлены две модели, которые способны удовлетворить запросы в отношении разрешения и скорости, возникающие при печати этикеток с использованием сети Интернет.

#### ОСНОВНЫЕ ОСОБЕННОСТИ

- Литая рама, конструкция из листового металла, прозрачное окно для контроля состояния носителя
- Возможность использования рулона этикеток шириной до 9,5 дюймов при максимальной ширине печати до 8,64 дюйма и разрешении 300 точек на дюйм
- Длина намотки ленты до 600 метров



Модель	Разрешение	Максимальная ширина печати	Максимальная длина печати	Максимальная скорость печати	Габариты (Ш x В x Г)	Вес
TTP-286MT	203 DPI	8.5"	450"	6 IPS	440 мм x 336 мм x 514 мм (17.32" x 13.23" x 20.24")	23.7 кг
TTP-384MT	300 DPI	8.64"	200"	4 IPS		

## ПРИВЕРЖЕННОСТЬ КОМПАНИИ TSC ПАРТНЕРСКИМ ВЗАИМООТНОШЕНИЯМ

### /// ВЗАИМНАЯ ВЫГОДА

Компания TSC ориентирована на поддержание долгосрочных взаимовыгодных партнерских отношений.

### /// ИННОВАЦИИ

Ориентация на постоянную разработку новой продукции гарантирует заказчикам наличие широкого выбора инновационных решений, которые способны удовлетворить любые потребности в области термопечати этикеток.

# TSC

*The Smarter Choice.*

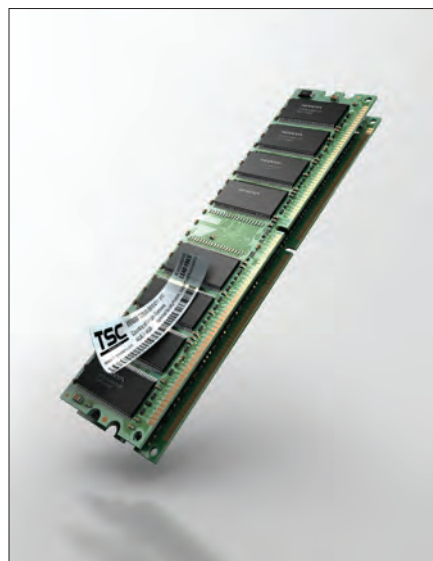
### /// ПОСЛЕДОВАТЕЛЬНОЕ ВОПЛОЩЕНИЕ ИДЕАЛОВ В ЖИЗНЬ

Компания TSC постоянно стремится обеспечивать наивысшее качество и непревзойденную надежность своей продукции.

### /// ОБСЛУЖИВАНИЕ И ТЕХНИЧЕСКАЯ ПОДДЕРЖКА

Компания TSC предлагает своим партнерам и конечным пользователям профессиональное сопровождение, которое предоставляется специализированной службой технической поддержки и сбыта.

## ОРИЕНТАЦИЯ НА КОНКРЕТНЫЕ ОБЛАСТИ ПРИМЕНЕНИЯ





Настольные принтеры TSC для печати этикеток:

# БОЛЬШЕ ФУНКЦИЙ, БОЛЬШЕ СКОРОСТИ, БОЛЬШЕ НАДЕЖНОСТИ

Если вы ищете на рынке настольный принтер для печати этикеток, который за свою цену способен обеспечить самый широкий набор функций и самую высокую производительность, вы очень скоро откроете для себя продукцию TSC, по всем показателям значительно опережающую изделия конкурентов. Мы предлагаем широкий ассортимент настольных принтеров, разработанных специально для удовлетворения всевозможных потребностей в области печати: от создания браслетов для идентификации пациентов и посетителей развлекательных мероприятий и этикеток для полок до бюллетеней для голосования и почтовых этикеток, подтверждающих доставку. Продукция в стандартной комплектации оснащается такими функциями, которые конкуренты часто предлагают за дополнительную оплату или не предлагают вовсе. Вы сможете по достоинству оценить преимущества принтеров, отличающихся не только прочностью, надежностью и экономичностью, но также простотой в настройке, загрузке и эксплуатации. При сравнении нашей продукции с изделиями любой другой марки, вы выясните то, что уже известно сотням тысяч людей: настольные принтеры TSC для печати этикеток — поистине разумный выбор для различных областей применения.

## ОБЛАСТИ ПРИМЕНЕНИЯ РАЗЛИЧНЫХ МОДЕЛЕЙ ПРИНТЕРОВ – НАСТОЛЬНЫЕ ПРИНТЕРЫ ДЛЯ ПРЯМОЙ ТЕРМОПЕЧАТИ

	СЕРИЯ TDP-225	СЕРИЯ TDP-324W	TDP-244	СЕРИЯ DA210/DA220	СЕРИЯ TDP-247
Кассовые терминалы розничных магазинов	*		*	*	*
Маркировка полок	*		*	*	*
Маркировка продукции	*		*		*
Обеспечение безопасности пациентов учреждений здравоохранения	*	*	*		*
Инвентаризация и контроль движения основных средств	*		*		*
Маркировка почтовых отправлений и папок в офисах	*		*	*	*
Доставка	*		*	*	*
Контроль доступа на мероприятия		*			
Печать с высоким разрешением, печать графических изображений					*
Этикетки с указанием ингредиентов пищевых продуктов	*		*		*
Маркировка документации	*		*	*	*
Печать чеков и квитанций	*		*	*	*



# » ПРИНТЕРЫ ДЛЯ ПРЯМОЙ ТЕРМОПЕЧАТИ НАСТОЛЬНЫЕ ПРИНТЕРЫ

## ШИРИНА 2 ДЮЙМА

### ■ СЕРИЯ TDP-225/TDP-324 – МАЛЕНЬКИЕ ПРИНТЕРЫ ДЛЯ ПРЯМОЙ ТЕРМОПЕЧАТИ ЭТИКЕТОК И КВИТАНЦИЙ С БОЛЬШИМИ ФУНКЦИОНАЛЬНЫМИ ВОЗМОЖНОСТЯМИ.

Высокая скорость прямой термопечати четких и ярких этикеток и квитанций шириной 2 дюйма. Эти принтеры идеально подходят для использования в розничной торговле и других областях, где требуется печать этикеток.

#### ОСНОВНЫЕ ОСОБЕННОСТИ

- Высококачественная двусторонняя конструкция с двойными стенками
- Скорость печати до 127 мм (5 дюймов) в секунду
- Последовательный интерфейс и интерфейс USB 2.0



Модель	Разрешение	Максимальная ширина печати	Максимальная длина печати	Максимальная скорость печати	Габариты (Ш x В x Г)	Вес
TDP-225	203 DPI	2.13"	90"	5"/сек	109 мм x 171 мм x 209 мм 4.29" x 6.73" x 8.23"	1.2 кг
TDP-324	300 DPI	1.89"	40"	4"/сек		

### ■ СЕРИЯ TDP-324W – ПРИНТЕРЫ ДЛЯ ПРЯМОЙ ТЕРМОПЕЧАТИ БРАСЛЕТОВ. Самое экономичное и простое в использовании решение для печати браслетов для учреждений здравоохранения, правительственных организаций и развлекательных центров.

#### ОСНОВНЫЕ ОСОБЕННОСТИ

- Конструкция предусматривает фиксацию рулона браслетов с внешним диаметром 6,5 дюйма
- ЖК-дисплей на передней панели
- Сетевая карта Ethernet и интерфейс USB 2.0



Модель	Разрешение	Максимальная ширина печати	Максимальная длина печати	Максимальная скорость печати	Габариты (Ш x В x Г)	Вес
TDP-225W	203 DPI	2.05"	90"	5"/сек	109 мм x 210 мм x 260 мм 4.29" x 8.27" x 10.24"	1.2 кг
TDP-324W	300 DPI	1.89"	40"	4"/сек		

## ШИРИНА 4 ДЮЙМА

### ■ СЕРИЯ DA210/DA220 – КОМПАКТНЫЕ НАСТОЛЬНЫЕ ПРИНТЕРЫ ДЛЯ ПРЯМОЙ ТЕРМОПЕЧАТИ. Бюджетные настольные принтеры шириной 4 дюйма для прямой термопечати обеспечивают высокую скорость изготовления этикеток при большой пропускной способности. Двусторонняя конструкция с двойными стенками отличается особой надежностью.

#### ОСНОВНЫЕ ОСОБЕННОСТИ

- Высококачественная двусторонняя конструкция с двойными стенками
- Скорость печати до 152,4 мм (6 дюймов) в секунду
- Пружинный держатель для рулона носителя
- Внешний диаметр носителя 127 мм (5 дюймов)



Модель	Разрешение	Максимальная ширина печати	Максимальная длина печати	Максимальная скорость печати	Габариты (Ш x В x Г)	Вес
DA210	203 DPI	4,25"	110"	6"/сек	172 мм x 165 мм x 195 мм 6,77" x 6,50" x 7,68"	1,5 кг
DA310	300 DPI	4,16"	40"	4"/сек		
DA220	203 DPI	4,25"	1000"	6"/сек		
DA320	300 DPI	4,16"	450"	4"/сек		

### ■ СЕРИЯ TDP-247 – ЛУЧШИЕ В СВОЕМ КЛАССЕ НАСТОЛЬНЫЕ ПРИНТЕРЫ ДЛЯ ПРЯМОЙ ТЕРМОПЕЧАТИ. Производительность мирового класса по конкурентоспособной цене. Принтер TDP-247 оснащается лучшими в отрасли компонентами: печатающими головками, двигателями и источниками питания. Все это в совокупности позволяет создать самый быстрый в мире, надежный и долговечный настольный принтер для прямой термопечати.

#### ОСНОВНЫЕ ОСОБЕННОСТИ

- Скорость печати до 177,8 мм (7 дюймов) в секунду
- Простая загрузка носителя
- Встроенный отсек для рулона носителя с внешним диаметром 5 дюймов, дополнительный внешний держатель для рулона носителя с внешним диаметром 8,4 дюйма на сердечнике диаметром 1 или 3 дюйма



Модель	Разрешение	Максимальная ширина печати	Максимальная длина печати	Максимальная скорость печати	Габариты (Ш x В x Г)	Вес
TDP-247	203 DPI	4.25"	90"	7"/сек	200 мм x 164 мм x 240 мм 7.87" x 6.46" x 9.45"	1.9 кг
TDP-345	300 DPI	4.17"	40"	5"/сек		

### ■ TDP-244 – БЮДЖЕТНЫЕ НАСТОЛЬНЫЕ ПРИНТЕРЫ ДЛЯ ПРЯМОЙ ТЕРМОПЕЧАТИ. Бюджетные настольные принтеры шириной 4 дюйма для прямой термопечати обеспечивают высокую скорость изготовления этикеток при большой пропускной способности. Двусторонняя конструкция с двойными стенками отличается особой надежностью.

#### ОСНОВНЫЕ ОСОБЕННОСТИ

- Высококачественная двусторонняя конструкция с двойными стенками
- Простая загрузка носителя
- Внешний диаметр носителя 127 мм (5 дюймов)



Модель	Разрешение	Максимальная ширина печати	Максимальная длина печати	Максимальная скорость печати	Габариты (Ш x В x Г)	Вес
TDP-244	203 DPI	4.25"	90"	4"/сек	200 мм x 164 мм x 240 мм 7.87" x 6.46" x 9.45"	1.9 кг



## ШИРИНА 2 ДЮЙМА

- **СЕРИЯ TTP-225 – НАСТОЛЬНЫЕ ТЕРМОТРАНСФЕРНЫЕ ПРИНТЕРЫ ШИРИНОЙ 2 ДЮЙМА.** При компактной конструкции, которая экономит пространство, эти принтеры работают со стандартными для отрасли размерами рулонов ленты и носителя.

### ОСНОВНЫЕ ОСОБЕННОСТИ

- Небольшой размер и конструкция, позволяющая экономить пространство
- Простая загрузка носителя
- Высококачественная двусторонняя конструкция с двойными стенками

Модель	Разрешение	Максимальная ширина печати	Максимальная длина печати	Максимальная скорость печати	Габариты (Ш x В x Г)	Вес
TTP-225	203 DPI	2.13"	90"	5"/сек	140 мм x 177 мм x 241 мм 5.5" x 6.97" x 9.5"	2.45 кг
TTP-323	300 DPI	2.13"	40"	3"/сек		

## ШИРИНА 4 ДЮЙМА

- **СЕРИЯ TX200 – ВЫСОКАЯ ПРОИЗВОДИТЕЛЬНОСТЬ ДЛЯ НОВОГО ПОКОЛЕНИЯ.** Принтеры для печати этикеток серии TX200 гарантируют производительность промышленного уровня при настольном исполнении корпуса. Компания TSC использует более надежные компоненты (печатающие головки, двигатели и источники питания), чем кто-либо из конкурентов. Это позволяет выпускать самые быстрые в мире, надежные и долговечные настольные термотрансферные принтеры. Благодаря возможности использования разрешения печати 203, 300 или 600 точек на дюйм принтеры TX200 являются оптимальным решением для любой области печати: от объемных этикеток для отгрузки товаров размером 4x6 дюймов до самых мелких ярлыков для маркировки электронных компонентов, требующих высокого разрешения печати.

### ОСНОВНЫЕ ОСОБЕННОСТИ

- Большой объем памяти (флэш-память 128 МБ и SDRAM 128 МБ)
- Работа с рулонами носителя с внешним диаметром до 127 мм (5 дюймов)
- Скорость печати до 203 мм (8 дюймов) в секунду
- Цветной тонкопленочный экран с диагональю 3,5 дюйма (стандартная комплектация для TX600, опция для TX200 и TX300)
- Интерфейс USB-хост для автономной работы

Модель	Разрешение	Максимальная ширина печати	Максимальная длина печати	Максимальная скорость печати	Габариты (Ш x В x Г)	Вес
TX200	203 DPI	4.25"	1,000"	8"/сек	226 мм x 198 мм x 332 мм 8.90" x 7.80" x 13.07"	3.75 кг
TX300	300 DPI	4.17"	450"	6"/сек		
TX600	600 DPI	4.17"	100"	4"/сек	226 мм x 200 мм x 332 мм 8.90" x 7.87" x 13.07"	4.08 кг



- **СЕРИЯ TS – ВЫСОКОПРОИЗВОДИТЕЛЬНЫЕ НАСТОЛЬНЫЕ ТЕРМОТРАНСФЕРНЫЕ ПРИНТЕРЫ С НЕБОЛЬШОЙ ПЛОЩАДЬЮ В ОСНОВАНИИ.** Долговечные, надежные и скоростные принтеры серии TS обеспечивают печать этикеток, ярлыков и купонов шириной 4 дюйма. Предлагаемое соотношение цены и качества является недостижимым для других представленных на рынке моделей настольных термотрансферных принтеров для печати штрихкодов. Эти принтеры работают со стандартными для отрасли лентами на перфорированных сердечниках диаметром 0,5 дюйма. Предлагаются 4 различные модели, в том числе в исполнении с ЖК-дисплеем и разрешением печати 203 и 300 точек на дюйм.

### ОСНОВНЫЕ ОСОБЕННОСТИ

- Несколько интерфейсов: Ethernet, USB, USB-хост, параллельный и последовательный интерфейс
- Прочная конструкция с двойными стенками
- Работа со стандартными лентами на перфорированном сердечнике диаметром 0,5 дюйма

Модель	Разрешение	Управление	Максимальная ширина печати	Максимальная длина печати	Максимальная скорость печати	Габариты (Ш x В x Г)	Вес
TS200	203 DPI	1 кнопка, 1 трехцветный ЖК-дисплей	4.25"	90"	6"/сек	203 мм x 191.5 мм x 259.3 мм (7.99" x 7.54" x 10.21")	2.2 кг
TS300	300 DPI	ЖК-дисплей	4.15"	40"	4"/сек		2.3 кг
TS210	203 DPI	6 кнопок, 1 цветной ЖК-дисплей	4.25"	1000"	6"/сек		
TS310	300 DPI		4.15"	450"	4"/сек		

- **СЕРИЯ TE200 – НЕПРЕВЗОЙДЕННАЯ СКОРОСТЬ, ПРОИЗВОДИТЕЛЬНОСТЬ И ЛЕГЕНДАРНАЯ ДОЛГОВЕЧНОСТЬ ПРОДУКЦИИ TSC.** В рамках серии TE200 заказчикам во всех странах мира предлагаются конкурентоспособные прочные и надежные настольные принтеры с минимальной конфигурацией, которые одновременно отличаются универсальностью и простотой в эксплуатации. Изделия серии TE200 характеризуются повышенной энергоэффективностью и сертифицированы в соответствии со стандартом Energy Star 2.0. Конструкция печатного механизма обеспечивает простоту загрузки. Принтер может использовать два типа ленты для термотрансферной печати: ленту длиной 72-110 метров на сердечнике диаметром 0,5 дюйма и ленту длиной 300 метров на сердечнике диаметром 1 дюйм. Это позволяет заказчикам спокойно работать с лентой того типа, который имеется в наличии в текущий момент времени.

### ОСНОВНЫЕ ОСОБЕННОСТИ

- Несколько интерфейсов: Ethernet, USB, USB-хост и последовательный интерфейс (для TE210 и TE310)
- Встроенный отсек для рулона носителя с внешним диаметром 5 дюймов, дополнительный внешний держатель для рулона носителя с внешним диаметром 8,4 дюйма
- Печатный механизм для использования в различных терминалах

Модель	Разрешение	Максимальная ширина печати	Максимальная длина печати	Максимальная скорость печати	Габариты (Ш x В x Г)	Вес
TE200	203 DPI	4.25"	110"	6/сек	204 мм x 164 мм x 280 мм 8,03" x 6,46" x 11,02"	2,4 кг
TE300	300 DPI	4.16"	40"	5/сек		2,5 кг
TE210	203 DPI	4.25"	1000"	6/сек		
TE310	300 DPI	4.16"	450"	5/сек		

# » ПРИНТЕРЫ ДЛЯ ПРЯМОЙ ТЕРМОПЕЧАТИ НАСТОЛЬНЫЕ ПРИНТЕРЫ

## ОБЛАСТИ ПРИМЕНЕНИЯ РАЗЛИЧНЫХ МОДЕЛЕЙ ПРИНТЕРОВ – НАСТОЛЬНЫЕ ПРИНТЕРЫ ДЛЯ ТЕРМОТРАНСФЕРНОЙ ПЕЧАТИ

	СЕРИЯ TTP-225	СЕРИЯ TTP-243 PRO	TTP-244 PRO	СЕРИЯ TA210	СЕРИЯ TC	СЕРИЯ TE200	СЕРИЯ TTP-247	СЕРИЯ TX200
Кассовые терминалы розничных магазинов	*			*	*	*		
Маркировка полок	*	*	*	*	*	*	*	*
Маркировка продукции	*	*	*	*	*	*	*	*
Обеспечение безопасности пациентов учреждений здравоохранения	*	*	*	*	*	*	*	*
Инвентаризация и контроль движения основных средств	*				*		*	*
Маркировка почтовых отправлений и папок в офисах	*			*		*		
Доставка		*	*	*	*	*	*	*
Контроль доступа на мероприятия	*							
Печать с высоким разрешением, печать графических изображений				*	*	*	*	*
Этикетки по замене масла и обслуживанию автомобилей в автомастерских	*			*		*		
Обеспечение безопасности пациентов и маркировка назначенных лекарственных препаратов	*			*	*	*	*	*
Печать этикеток соответствия		*	*	*	*	*	*	*
Инвентаризация основных средств		*	*		*		*	*
Управление складскими запасами		*	*	*	*	*	*	*
Инвентаризация основных средств и управление документооборотом		*	*		*		*	*
Печать чеков и квитанций	*				*			

- **СЕРИЯ TTP-247 – ЛУЧШИЕ В МИРЕ НАСТОЛЬНЫЕ ТЕРМОТРАНСФЕРНЫЕ ПРИНТЕРЫ.** Настольные принтеры для печати этикеток серии TTP-247 оснащаются двумя двигателями и способны работать с лентой длиной до 300 метров. Они обеспечивают производительность промышленного уровня при настольном исполнении корпуса. Компания TSC использует более надежные компоненты (печатающие головки, двигатели и источники питания), чем кто-либо из конкурентов. Это позволяет выпускать самые быстрые в мире, надежные и долговечные настольные термотрансферные принтеры.

### ОСНОВНЫЕ ОСОБЕННОСТИ

- Использование ленты длиной до 300 метров
- Конструкция с двумя двигателями и редукторным приводом
- Скорость печати до 177,8 мм (7 дюймов) в секунду



Модель	Разрешение	Максимальная ширина печати	Максимальная длина печати	Максимальная скорость печати	Габариты (Ш x В x Г)	Вес
TTP-247	203 DPI	4.25"	90"	7"/сек	213 мм x 188 мм x 314 мм 8.39"x7.40"x12.36"	2.8 кг
TTP-345	300 DPI	4.17"	40"	5"/сек		

- **СЕРИЯ TA210 – ЭКОНОМИЧНЫЕ НАСТОЛЬНЫЕ ТЕРМОТРАНСФЕРНЫЕ ПРИНТЕРЫ НОВОГО ПОКОЛЕНИЯ ДЛЯ РАБОТЫ С ЛЕНТОЙ ДЛИНОЙ ДО 300 МЕТРОВ.** Принтеры серии TA210 являются воплощением принципиально новой трактовки экономичности. Два долговечных редукторных двигателя размещаются внутри элегантного корпуса и обеспечивают возможность работы с лентой длиной до 300 метров и большими рулонами носителя.

### ОСНОВНЫЕ ОСОБЕННОСТИ

- Конструкция с двумя двигателями и редукторным приводом
- Встроенный отсек для рулона носителя с внешним диаметром 5 дюймов, дополнительный внешний держатель для рулона носителя с внешним диаметром 8,4 дюйма на сердечнике диаметром 3 дюйма
- Печатный механизм для использования в различных терминалах



Модель	Разрешение	Максимальная ширина печати	Максимальная длина печати	Максимальная скорость печати	Габариты (Ш x В x Г)	Вес
TA210	203 DPI	4.25"	110"	5"/сек	224 мм x 186 мм x 294 мм 8.82"x7.32"x11.57"	2.45 кг
TA310	300 DPI	4.09"	40"	4"/сек		

- **СЕРИЯ TTP-243 PRO – НАСТОЛЬНЫЙ ТЕРМОТРАНСФЕРНЫЙ ПРИНТЕР, РАБОТАЮЩИЙ С ЛЕНТОЙ ДЛИНОЙ ДО 300 МЕТРОВ.** Оригинальные настольные принтеры TSC серии TTP-243 создали себе репутацию прочных и самых долговечных принтеров в своем классе. Изделия серии TTP-243 Pro дополнительно оснащаются самыми современными электронными компонентами, обеспечивающими повышенную производительность на базе платформы с минимальной конфигурацией.

### ОСНОВНЫЕ ОСОБЕННОСТИ

- Печатный механизм с двумя двигателями
- Длина намотки ленты до 300 метров (984 футов)
- Работа с рулонами носителя с внешним диаметром до 214 мм (8,4 дюймов)



Модель	Разрешение	Максимальная ширина печати	Максимальная длина печати	Максимальная скорость печати	Габариты (Ш x В x Г)	Вес
TTP-243 PRO	203 DPI	4.09"	90"	3"/сек	232 мм x 156 мм x 288 мм 9.13"x6.14"x11.34"	2.5 кг
TTP-342 PRO	300 DPI	4.09"	40"	2"/сек		
TTP-243E PRO	203 DPI	4.09"	90"	3"/сек		

## » ПЕРЕНОСНЫЕ ПРИНТЕРЫ TSC

### ПЕРЕНОСНЫЕ ПРИНТЕРЫ

#### ■ ALPHA-2R – САМЫЙ МАЛЕНЬКИЙ ПЕРЕНОСНОЙ ПРИНТЕР.

Alpha-2R — удобный, простой в эксплуатации и легкий принтер, который может использоваться в любой сфере, где необходимо быстро и просто распечатывать квитанции и билеты. Конструкция данного принтера предназначена для сложных условий эксплуатации и способна выдерживать падение с высоты 5 или 6,5 (в приобретаемом отдельно защитном корпусе) футов. Alpha-2R может подключаться с использованием проводного или беспроводного интерфейса, обеспечивая простоту печати и сканирования в любом месте, где это необходимо.

#### ОСНОВНЫЕ ОСОБЕННОСТИ

- Принтер соответствует стандарту Energy Star 2.0, а высокопроизводительная аккумуляторная батарея емкостью 1620 мАч обеспечивает работу на протяжении 17 часов без подзарядки
- Самый вместительный отсек для рулона носителя среди представленных на рынке принтеров для печати квитанций шириной 2 дюйма (ширина рулона 58 мм, внешний диаметр 50 мм)
- Сертификация WiFi CERTIFIED™



Модель	Разрешение	Максимальная ширина печати	Максимальная длина печати	Максимальная скорость печати	Габариты (Ш x В x Г)	Вес
ALPHA-2R	203 DPI	1.89"	90"	4"/сек	89.3 mm x 134.5 mm x 56.5 mm 3.52"x 5.3"x 2.22"	0.35 кг

#### ■ ALPHA-3R – УПРОЩЕНИЕ РЕШЕНИЯ ПОВСЕДНЕВНЫХ ЗАДАЧ В ОБЛАСТИ ПЕЧАТИ.

Alpha-3R — удобный, легкий переносной принтер, пригодный для использования в любой сфере, где необходимо быстро и просто по требованию распечатывать квитанции и избранные этикетки. Благодаря одному из самых вместительных в классе отсеку для носителя и долговечной аккумуляторной батарее гораздо большее количество времени принтер проводит в работе, чем в процессе технического обслуживания.

#### ОСНОВНЫЕ ОСОБЕННОСТИ

- Способность вмещать большой рулон бумаги, что снижает частоту его замены
- Высокоскоростной процессор и большой объем памяти обеспечивают высокую скорость печати до 102 мм (4 дюйма) в секунду
- Более 30 часов непрерывной печати квитанций или избранных этикеток без подзарядки аккумуляторных батарей



Модель	Разрешение	Максимальная ширина печати	Максимальная длина печати	Максимальная скорость печати	Габариты (Ш x В x Г)	Вес
ALPHA-3R	203 DPI	2.83"	90"	4"/сек	116 mm x 148 mm x 70 mm 4.57" x 5.83" x 2.75"	0.55 кг

#### ■ ALPHA-4L – ПРОЧНЫЙ И НАДЕЖНЫЙ ПЕРЕНОСНОЙ ПРИНТЕР ДЛЯ ПЕЧАТИ ЭТИКЕТОК.

Переносной принтер Alpha-4L разработан для обеспечения надежной печати этикеток и документов в самых сложных условиях эксплуатации. Время простоя сокращается за счет использования большого отсека для рулона носителя и долговечной аккумуляторной батареи. Приобретаемый отдельно корпус обеспечивает принтеру защиту от пыли и влаги класса IP54. В результате устройство способно выдерживать падение с высоты до 6 футов без прерывания печати.

#### ОСНОВНЫЕ ОСОБЕННОСТИ

- Работа с EPL, ZPL, CPCL, приложением и комплектом средств разработки программного обеспечения TSC Droid, инструментом для подключения и комплектом средств разработки программного обеспечения WinCE, комплектом средств разработки программного обеспечения iOS
- Возможность использования проводного и беспроводного интерфейса: USB 2.0, RS-232, Bluetooth и 802.11 a/b/g/n
- Готовность к работе с этикетками без подложки в заводском исполнении



Модель	Разрешение	Максимальная ширина печати	Максимальная длина печати	Максимальная скорость печати	Габариты (Ш x В x Г)	Вес
ALPHA-4L	203 DPI	4.09"	90"	4"/сек	160 mm x 191.6 mm x 79 mm 6.30" x 7.54" x 3.11"	1.1 кг

### ОБЛАСТИ ПРИМЕНЕНИЯ РАЗЛИЧНЫХ МОДЕЛЕЙ ПРИНТЕРОВ – ПЕРЕНОСНЫЕ ПРИНТЕРЫ ДЛЯ ПРЯМОЙ ТЕРМОПЕЧАТИ

	ALPHA-2R	ALPHA-3R	ALPHA-4L
Уценка товаров	*	*	*
Маркировка продукции	*	*	*
Обеспечение безопасности пациентов учреждений здравоохранения	*	*	
Инвентаризация и контроль движения основных средств			*
Доставка	*	*	*
Печать билетов	*	*	
Печать чеков и квитанций	*	*	*

ИНТЕРФЕЙСЫ	Настольный принтер													Промышленный принтер						Переносной принтер						
	Прямая термopечать			Термотрансферная печать										Термотрансферная печать						Прямая термopечать						
	Серия TDP-225	Серия TDP-324W	TDP-244	Серия DA210	Серия DA220	Серия TDP-247	Серия TTP-225	Серия TTP-243 Pro	Серия TA210	Серия TE200	Серия TE210	Серия TC200	Серия TC210	Серия TTP-247	Серия TX200	Серия ME240	Серия TTP-246M Pro	Серия TTP-2410MT	Серия MH240	Серия MX240P	Серия TTP-2610MT	Серия TTP-286MT	Alpha-2R	Alpha-3R	Alpha-4L	
RS-232 (Serial)	√				√	√	√	√	√ (F)		√	√	√	√	√	√	√	√	√	√	√	√ (U)	√ (U)	√ (U)		
Centronics (Parallel)					√		√ (F)	√ (F)			√	√ (F)	√	√ (F)	√ (F)	√	√	√ (F)	√ (D)	√	√					
USB 2.0	√	√	√	√	√	√	√	√	√	√	√	√	√	√	√	√	√	√	√	√	√	√	√	√		
Ethernet	√ (D)	√		√	√ (F)	√ (D)		√ (F)		√	√	√	√ (F)	√	√ (F)	√ (D, Standard in EMEA)	√	√	√	√	√	√				
Internal Bluetooth				√ (F)	√ (F)				√ (F)									√ (F)	√ (D)			√ (F)	√ (F)	√		
USB host		√ (F)		√	√ (F)					√		√		√	√ (F)	√ (D)	√	√	√ (Standard x2)	√	√					
802.11 a/b/g/n wireless (internal)				√ (F)										√ (D)			√ (D)	√ (D)	√ (U)	√ (D)		√ (F)	√ (F)	√ (F)		
802.11 a/b/g/n wireless (slot-in)														√ (D)		√ (D)	√ (D)	√ (U)	√ (D)	√ (D)						
NFC																						√ (F)				
SD card reader			√		√		√ (U)				√	√	√		√	√ (D, Standard in EMEA)	√			√	√					
microSD card reader	√	√				√		√						√				√	√					√		
GPIO																√ (D)	√ (F)	√ (F)	√ (D)	√ (F)	√ (F)					
Real Time Clock	√	√	√ (F)	√ (F)	√ (F)	√	√ (Except for TTP-243E Pro)	√		√	√ (F, Standard in EMEA)	√ (F, Standard in EMEA)	√ (F)	√ (TX200 & TX300: F, TX600: Standard)	√	√	√	√	√	√	√			√		
<b>WINDOWS DRIVER</b>	<b>OPERATING SYSTEM</b>																									
Windows 2000 professional	√	√	√	√	√	√	√	√	√	√	√	√	√	√	√	√	√	√	√	√	√	√	√	√	√	
Windows 2000 Server	√	√	√	√	√	√	√	√	√	√	√	√	√	√	√	√	√	√	√	√	√	√	√	√	√	
Windows XP Home	√	√	√	√	√	√	√	√	√	√	√	√	√	√	√	√	√	√	√	√	√	√	√	√	√	
Windows XP professional 32 bit	√	√	√	√	√	√	√	√	√	√	√	√	√	√	√	√	√	√	√	√	√	√	√	√	√	
Windows XP professional 64 bit	√	√	√	√	√	√	√	√	√	√	√	√	√	√	√	√	√	√	√	√	√	√	√	√	√	
Windows 2003 server 32 bit	√	√	√	√	√	√	√	√	√	√	√	√	√	√	√	√	√	√	√	√	√	√	√	√	√	
Windows 2003 server 64 bit	√	√	√	√	√	√	√	√	√	√	√	√	√	√	√	√	√	√	√	√	√	√	√	√	√	
Windows Vista 32 bit	√	√	√	√	√	√	√	√	√	√	√	√	√	√	√	√	√	√	√	√	√	√	√	√	√	
Windows Vista 64 bit	√	√	√	√	√	√	√	√	√	√	√	√	√	√	√	√	√	√	√	√	√	√	√	√	√	
Windows 2008 32 bit	√	√	√	√	√	√	√	√	√	√	√	√	√	√	√	√	√	√	√	√	√	√	√	√	√	
Windows 2008 64 bit	√	√	√	√	√	√	√	√	√	√	√	√	√	√	√	√	√	√	√	√	√	√	√	√	√	
Windows 7 32 bit	√	√	√	√	√	√	√	√	√	√	√	√	√	√	√	√	√	√	√	√	√	√	√	√	√	
Windows 7 64 bit	√	√	√	√	√	√	√	√	√	√	√	√	√	√	√	√	√	√	√	√	√	√	√	√	√	
Windows 8 32 bit	√	√	√	√	√	√	√	√	√	√	√	√	√	√	√	√	√	√	√	√	√	√	√	√	√	
Windows 8 64 bit	√	√	√	√	√	√	√	√	√	√	√	√	√	√	√	√	√	√	√	√	√	√	√	√	√	
Windows 10 32 bit	√	√	√	√	√	√	√	√	√	√	√	√	√	√	√	√	√	√	√	√	√	√	√	√	√	
Windows 10 64 bit	√	√	√	√	√	√	√	√	√	√	√	√	√	√	√	√	√	√	√	√	√	√	√	√	√	
<b>LINUX DRIVER</b>	<b>OPERATING SYSTEM</b>																									
Linux 32 bit	√	√	√	√	√	√	√	√	√	√	√	√	√	√	√	√	√	√	√	√	√	√	√	√	√	
Linux 64 bit	√	√	√	√	√	√	√	√	√	√	√	√	√	√	√	√	√	√	√	√	√	√	√	√	√	
<b>MAC DRIVER</b>	<b>OPERATING SYSTEM</b>																									
OS	√	√	√	√	√	√	√	√	√	√	√	√	√	√	√	√	√	√	√	√	√	√	√	√	√	

(U): User = пользовательская опция, (D): Dealer = дилерская опция, (F): Factory Option = заводская опция



TSC® является торговой маркой компании TSC Auto ID Technology Co., Ltd.  
Все функции и технические характеристики подлежат изменению без предварительного уведомления.  
© 2018 год, TSC Auto ID Technology Co., Ltd.