

Подключение сканера к 1С:Торговля и Склад, Предприятие (7.7/8)



Пошаговая инструкция подключения стандартного сканера.

1. Подключаем сканер к RS-232 ПК, если сканер USB устанавливаем драйвер виртуального COM порта.

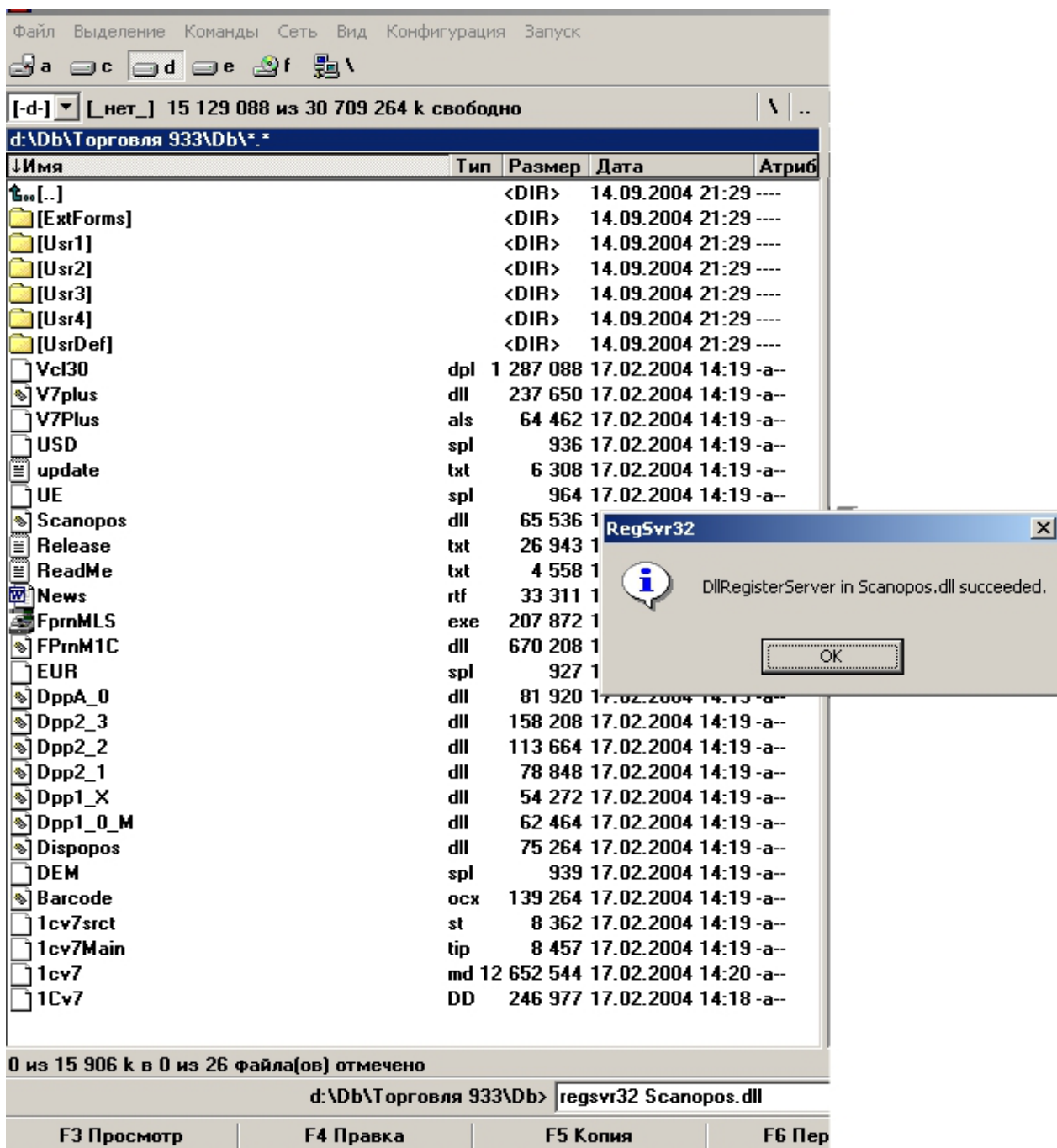
2. Скачайте стандартную библиотеку Scanopos.dll, если ее нет в стандартной поставке.

В командной строке Windows прописываем библиотеку с помощью regsvr32

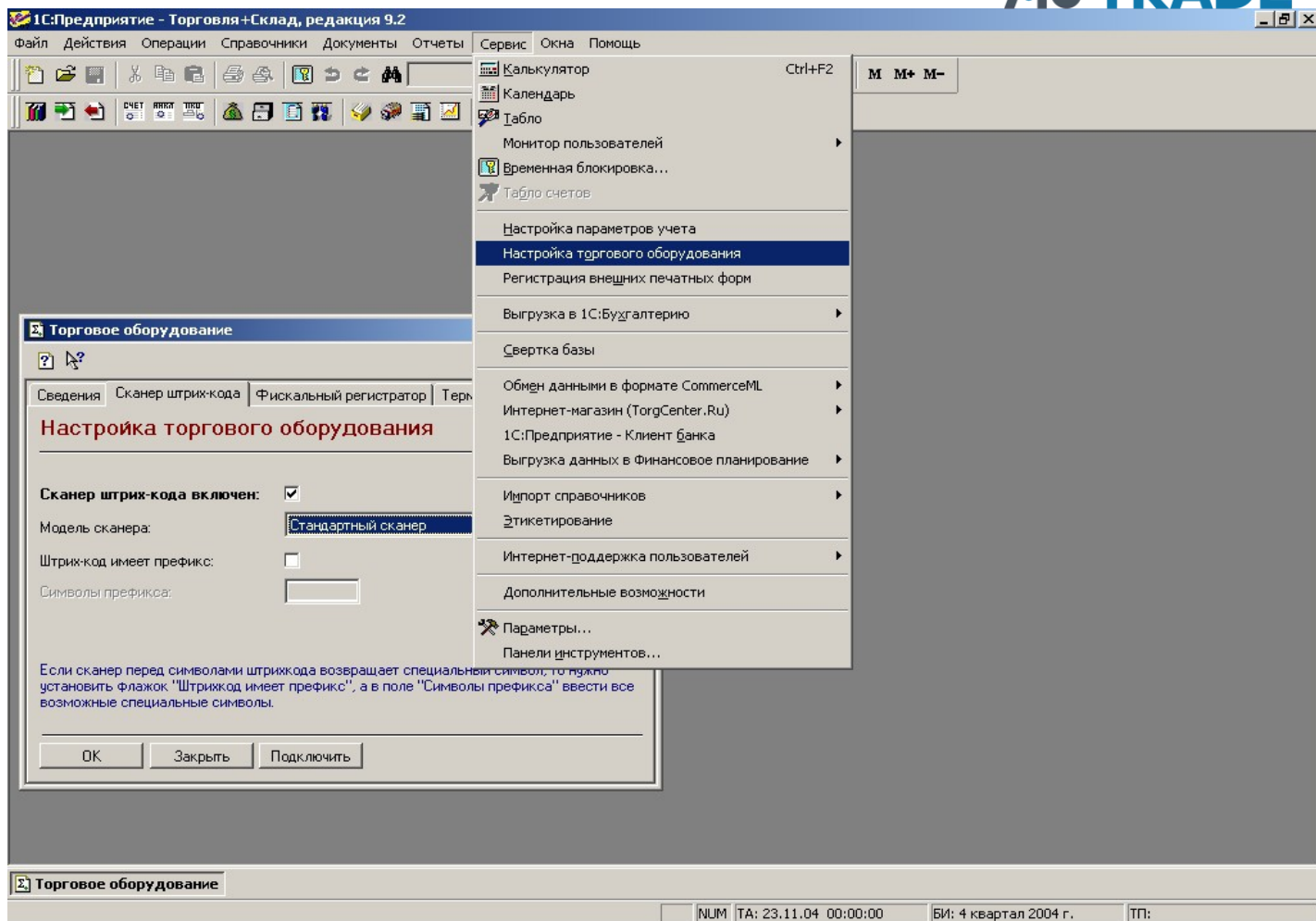
(дополнительную информацию ищите по ссылке <http://support.microsoft.com/kb/249873/ru>)

или так:

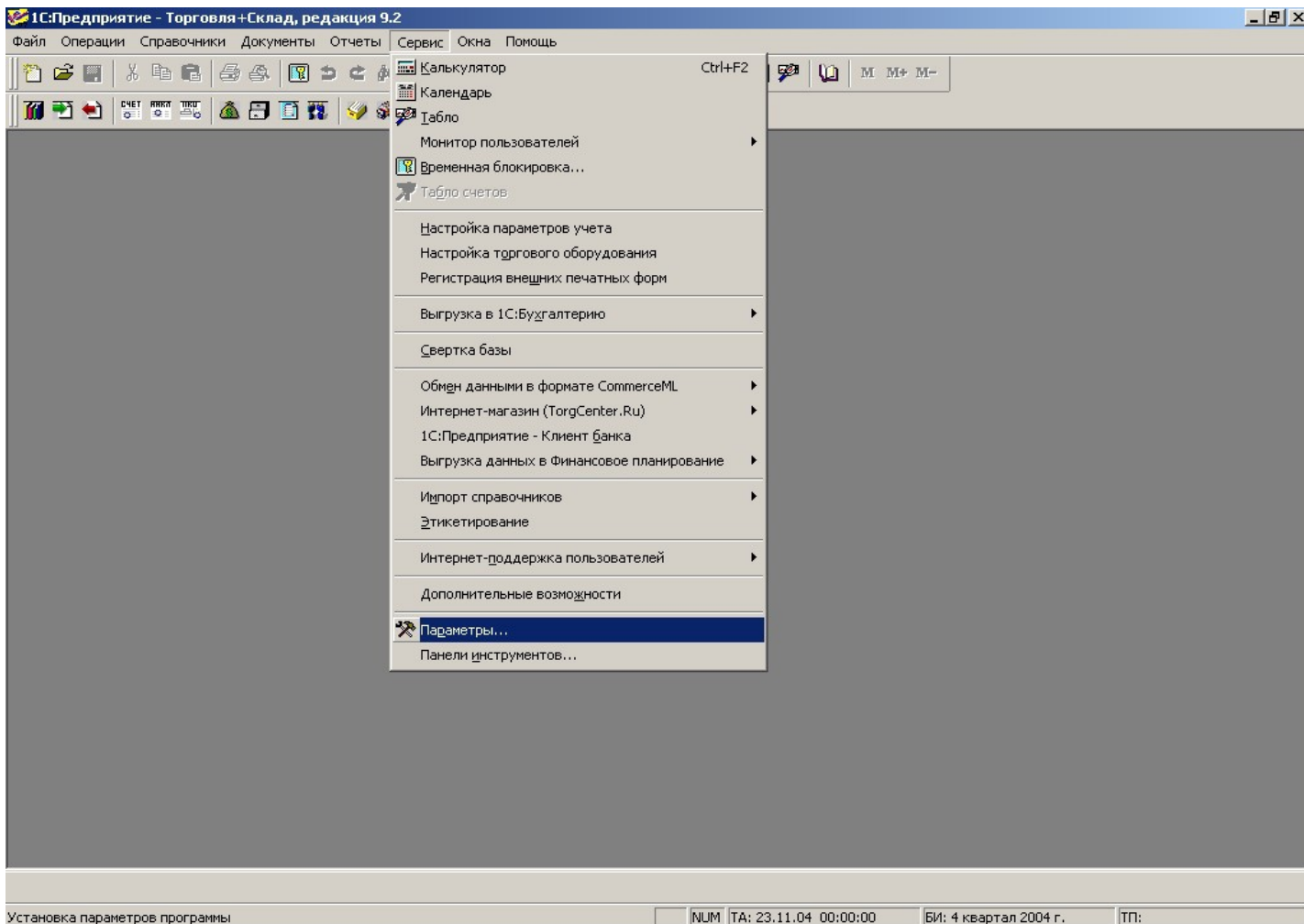
Регистрация компоненты.



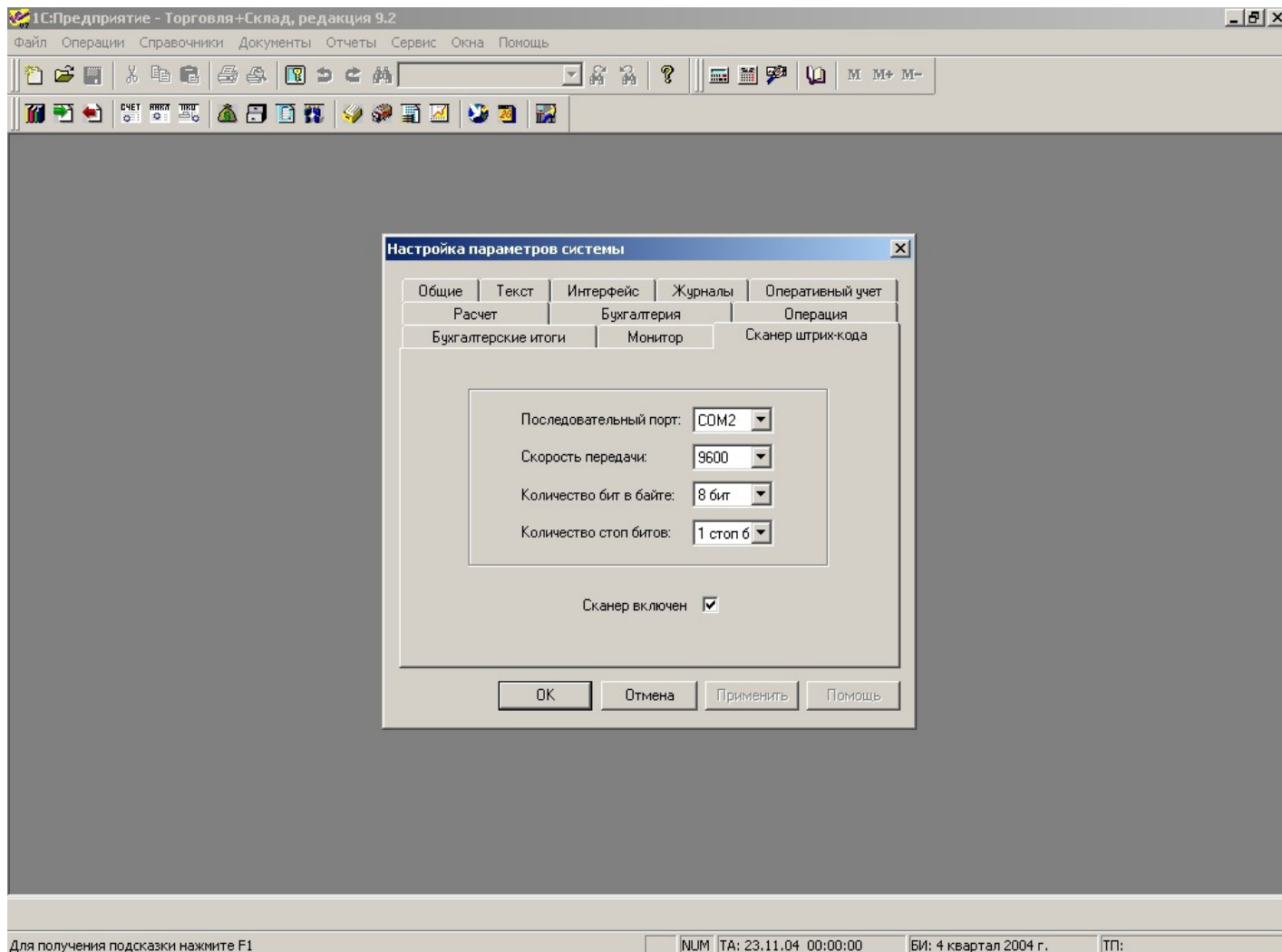
Настройка торгового оборудования:



Параметры:



Включаем сканер (укажите свои параметры COM порта, сканер и порт в Windows должны быть настроены одинаково во избежание различных неприятностей):



Приложение 1. Настройка подключения сканера штрих кода в 1С: Предприятие 7.7

1С:Предприятие - Торговля

Файл Сервис Действия Операции Справочники Документы Сервис Окна Помощь

Калькулятор Ctrl+F2
Календарь
Табло
Монитор пользователей
Временная блокировка...
Табло счетов

Настройка параметров учета
Настройка торгового оборудования
Регистрация внешних печатных форм

Выгрузка в 1С:Бухгалтерию
Импорт справочников
Этикетирование
Интернет-поддержка пользователей
Дополнительные возможности
Дополнительные отчеты
Панели инструментов...
Панели инструментов...

Торговое оборудование

Сведения Сканер штрих-кода Фискальный регистратор Терминал сбора данных

Настройка торгового оборудования

Сканер штрих-кода включен:

Модель сканера: Стандартный сканер

Штрих-код имеет префикс:

Символы префикса:

Если сканер перед символами штрихкода возвращает специальный символ, то нужно установить флажок "Штрихкод имеет префикс", а в поле "Символы префикса" ввести все возможные специальные символы.

OK Закреть Подключить

Модель

Вид оборудования: **Сканер штрих-кода**

Наименование модели: Стандартный сканер

Внешняя компонента: ScanOPOS.dll

Обработка обслуживания:
 Встроенная
 Внешняя
scan_std.ert

Программный идентификатор: AddIn: Scanner

OK Закреть

Настройка параметров системы

Расчет		Бухгалтерия		Операция	
Общие	Текст	Интерфейс	Журналы	Оперативный учет	
Бухгалтерские итоги		Монитор		1С:Сканер штрихкода	

Версия внешней компоненты: 8.0.6.2

Текущее устройство: Scanner

Порт: **COM10**

Количество бит данных: 8 бит

Суффикс: 13

Описание устройства:

Скорость передачи: 9600

Количество стоп-бит: 1 стоп-бит

Тип сообщения: BarCodeValue

Устройство включено

Тест устройства...

OK Отмена Применить Помощь

Приложение 2. Настройка подключения сканера штрих кода в 1С: Предприятие 8

1С:Предприятие - Управление производственным предприятием, редакция 1.3

Сервис Офис Справка

Калькулятор Ctrl+F2

Торговое оборудование

Помощник подключения и настройки торгового оборудования

Подключение и настройка торгового оборудования

Подключение и настройка торгового оборудования для компьютера "SECOND"

Помощник подключения | Обработка обслуживания | Справка

Сканеры штрихкода (0/2) | Фискальные регистраторы | Терминалы сбора данных

Модель

- АТОП: Сканер штрихкода
- Сканер штрихкода (общий)

8 Проверить все подключенное оборудование | Закрыть

Настройка параметров

Настройка параметров сканера "Сканер штрихкода (общий)"

Справка

Драйвер и версия

Драйвер: Установлен
Версия: Не определена
Совместимая версия:

Параметры порта

Номер порта: COM10
Скорость: 9600
Бит данных: 8
Стоп-бит: 1 стоп-бит

Параметры сканера

Префикс: 0
Суффикс: (13) CR

Параметры журналирования
Тест устройства

OK | Отмена

Дополнительная информация

- Параметры порта (скорость, бит данных, стоп-бит) устанавливаются в соответствии с документацией и настройками самого устройства.
- Если настройки устройства неизвестны, то можно воспользоваться формой, открываемой при нажатии кнопки "Тест устройства". В этой форме нужно выполнить считывание штрихкода - будет отображена необходимая информация о настройках сканера (номер порта, символы префикса и суффикса).
- Если при считывании штрихкода в форме "Тест устройства" приходит нечитаемый штрихкод, то вернитесь в форму настройки параметров и измените скорость порта (возможно, также понадобится изменить параметры "бит данных" и/или "стоп-бит").
- Последняя версия драйвера: <http://users.v8.1c.ru/ScanOpos.aspx>

Справочник Торговое оборудование

Код	Наименование	Модель	Обработ
00000003	АТОП: Сканер штрихкода	АТОП: Сканер штрихкода	АТОП: С
00000002	Сканер штрихкода (общий)	Сканер штрихкода (общий)	1С: Скан

Торговое оборудование: Сканер штрихкода (общий)

Наименование: Сканер штрихкода (общий) | Код: 000000003

Параметры обслуживания

Обработка обслуживания: 1С: Сканер штрихкода
Модель: Сканер штрихкода (общий)

OK | Записать | Закрыть

Обработка обслуживания ТО: 1С: Сканер штрихкода

Наименование: 1С: Сканер штрихкода | Код: 000000002

Параметры обработки обслуживания

Обработка: 1CScanOPOSScan_v2.epf
Вид: Сканер штрихкода
Описание: Обработка осуществляет обслуживание сканеров штрихкода, подключаемых при помощи внешней компоненты "1С: Сканер штрихкода" версии 8.0.8.
Версия API: 2.05
Версия обработки: 2.22
ID: 19A86D2B-F53D-466A-A39D-01B7CCF722BE

Список моделей поддерживаемого оборудования

N	Модель торгового оборудования
1	Сканер штрихкода (общий)
2	CipherLab 1000 (СканКод)
3	CipherLab 1500 (СканКод)
4	CipherLab 1166/1266 (СканКод)

OK | Записать | Закрыть