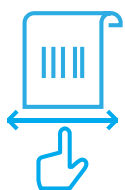




UROVO®

Мобильный принтер UROVO K419

- Промышленный контроль качества
- Регулируемая ширина печати
- Bluetooth 4.2
- Поддержка Android, Windows, iOS



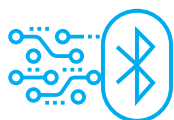
Регулируемая ширина бумаги

Регулируемый ползунок позволяет устанавливать в принтере рулоны бумаги различной ширины для разных размеров этикеточной ленты



Печать этикеток

Функция обнаружения разделителя этикеток и чёрных меток позволяет печатать этикетки разных размеров



Bluetooth с низким энергопотреблением

Поддержка нескольких подключённых устройств при сниженном энергопотреблении и энергозатратах



Долгое время работы

2600 мАч батарея и высоко оптимизированные схемы управления питанием гарантируют многочасовую работу без сбоев

Мобильный принтер UROVO K419

ОСНОВНЫЕ ХАРАКТЕРИСТИКИ

Режим печати	Прямая термопечать	
Ширина печати (макс.)	4"/104 мм	
Скорость печати (макс.)	55 мм/с	
Разрешение печати принтера	203 точек/дюйм (8 точек/мм)	
Срок службы термоголовки	150 км. (плотность печати 25% или ниже) / каждая точка: 1,5 миллиона импульсов	
Мощность	2600 мАч / 7,4В. Литий-полимерная аккумуляторная батарея.	
Наборы символов	Английский, русский, арабский, тайский и другие языки, а также китайские, японские, корейские иероглифы. Графические изображения, линии. Значок предварительного хранения 1D штрих-коды: UPC-A, UPC-E, CODE39, EAN-13, EAN-8, CODEBAR, CODE128, CODE93, ITF 2D штрих-коды: QR Code, PDF417, DATAMATRIX	
Языки программирования	ESC/POS CPCL (Совместимость)	
Поддерживает системы	Windows CE / Mobile	Поддержка Microsoft Standard SDK, запуск API интерфейса (CE5.0 или выше, Mobile5.0 или выше)
	Android	Поддержка Google Standard SDK, запуск API интерфейса (2.0 или выше)
	IOS	Поддержка IOS System & Supply IOS SDK

ТЕХНИЧЕСКИЕ ХАРАКТЕРИСТИКИ ЛЕНТЫ (ЭТИКЕТОК)

Ширина ленты	46мм - 110мм
Максимальный размер рулона	56мм
Толщина ленты	1,97~7,09 мил.
Тип ленты	Этикетки, термобумага

СВЯЗЬ

Проводной тип	Type-C
Bluetooth	Bluetooth 2.1+4.0(BLE)

ФИЗИЧЕСКИЕ ХАРАКТЕРИСТИКИ

Габаритные размеры (Д*Ш*В)	168мм*113мм*68мм
Вес	500 г (включая вес батареи)

ДРУГИЕ

Время зарядки	~2,5 ч.
Время ожидания	100-120 ч.
Напоминания	«Закончилась бумага», «Низкий заряд батареи», «Закрытый/открытый», «Зарядка завершена» Режим печати
Дисплей	OLED экран

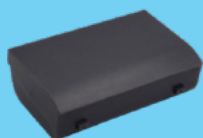
УСЛОВИЯ ЭКСПЛУАТАЦИИ

РАБОЧАЯ ТЕМПЕРАТУРА

Рабочая температура	Min	Max
	5°C	40°C
Рабочая влажность (относительно)	20%	85%

ТЕМПЕРАТУРА ХРАНЕНИЯ

Температура хранения	Min	Max
	-20°C	70°C
Влажность (относительно)	5%	95%



Аккумулятор



Адаптер



Кабель для передачи данных

