

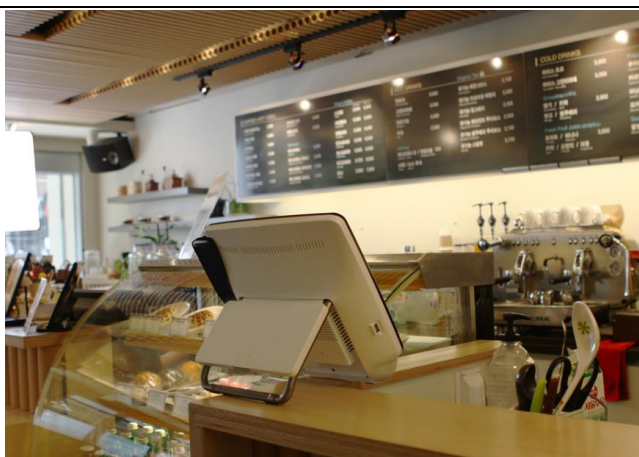
POS 300 - компактный сенсорный терминал



- **КОМПАКТНЫЙ** – занимает минимум места.
- **СТИЛЬНЫЙ** – украсит собой любой интерьер.
- **ЛЕГКИЙ** – крепится на любую вертикальную поверхность/конструкцию.
- **МОЩНЫЙ** – процессор Intel®Celeron® J1900 Quad Core 2.0 GHz.
- **УНИВЕРСАЛЬНЫЙ** - поддержка операционных систем - Microsoft® Windows 10 IoT, POSReady7, Linux.
- **ТИХИЙ** – безвентиляторное охлаждение, отсутствие шума и пыли.

НАДЕЖНЫЙ: – 2 ГОДА ГАРАНТИИ!

POS 300



ПРОЦЕССОР (CPU) & ЧИПСЕТ	Intel®Celeron® J1900 Quad Core (2.0 GHz 2M Cashe)
ОПЕРАЦИОННАЯ ПАМЯТЬ (RAM)	2GB DDR3L 1333MHz SoDIMM(Up to 8GB), 1Slot, 204pin
НАКОПИТЕЛЬ (HDD)	2.5", SATA-III, HDD 500GB (опционально SSD 64Gb)
МОНИТОР	15", 1024 X 768, 24Bit, Яркость : 300 cd/m ² , LED, Intel® HD Graphics
СЕНСОРНАЯ ПАНЕЛЬ	15" 5-Resistive Touch (Bezel type)
ИНТЕРФЕЙСНЫЕ РАЗЪЕМЫ	
VGA	1EA VGA(DSUB15)
LAN	1EA
SERIAL (RS-232C)	3EA x DSUB9 (COM#1/2/3) , 1EA x RJ-45(COM#4) Pin9 питание на порт COM3 (DSUB9) установлено 0V по умолчанию, +5V или +12V установки меняются в BIOS.
PS/2	1EA (Keyboard)
USB	4EA(I/O)(USB3.0&2.0), 2EA (Rear) (USB 2.0)
AUDIO	1EA (Line-Out)
Динамик	1 EA (1W)
Расширение	1 EA PCIe Slot, 1 EA Full Size Mini PCIe Slot (m-SATA)
Охлаждение	Безвентиляторное охлаждение (Fanless)
Адаптер питания	60[W] Adaptor, Input AC 100~240V/50~60HZ, DC 12V/5A
Вес	4.5 Kg
Поддерживаемые ОС	Microsoft® POSReady7 / Linux / Win 10 IoT
Опции	
MSR	ISO Track 1&2&3
Предустановленные ОС	Microsoft® POSReady7 / Linux / Win 10 IoT
WiFi	802.11n. 150Mbps (внешний USB модуль)
Крепление на вертикальную поверхность	75x75, 100x100mm VESA