

## Подключение сканера к 1С:Торговля и Склад, Предприятие (7.7/8)



Пошаговая инструкция подключения стандартного сканера.

1. Подключаем сканер к RS-232 ПК, если сканер USB устанавливаем драйвер виртуального COM порта.

2. Скачайте стандартную библиотеку Scanopos.dll, если ее нет в стандартной поставке.

В командной строке Windows прописываем библиотеку с помощью regsvr32

(дополнительную информацию ищите по ссылке <http://support.microsoft.com/kb/249873/ru> )

или так:

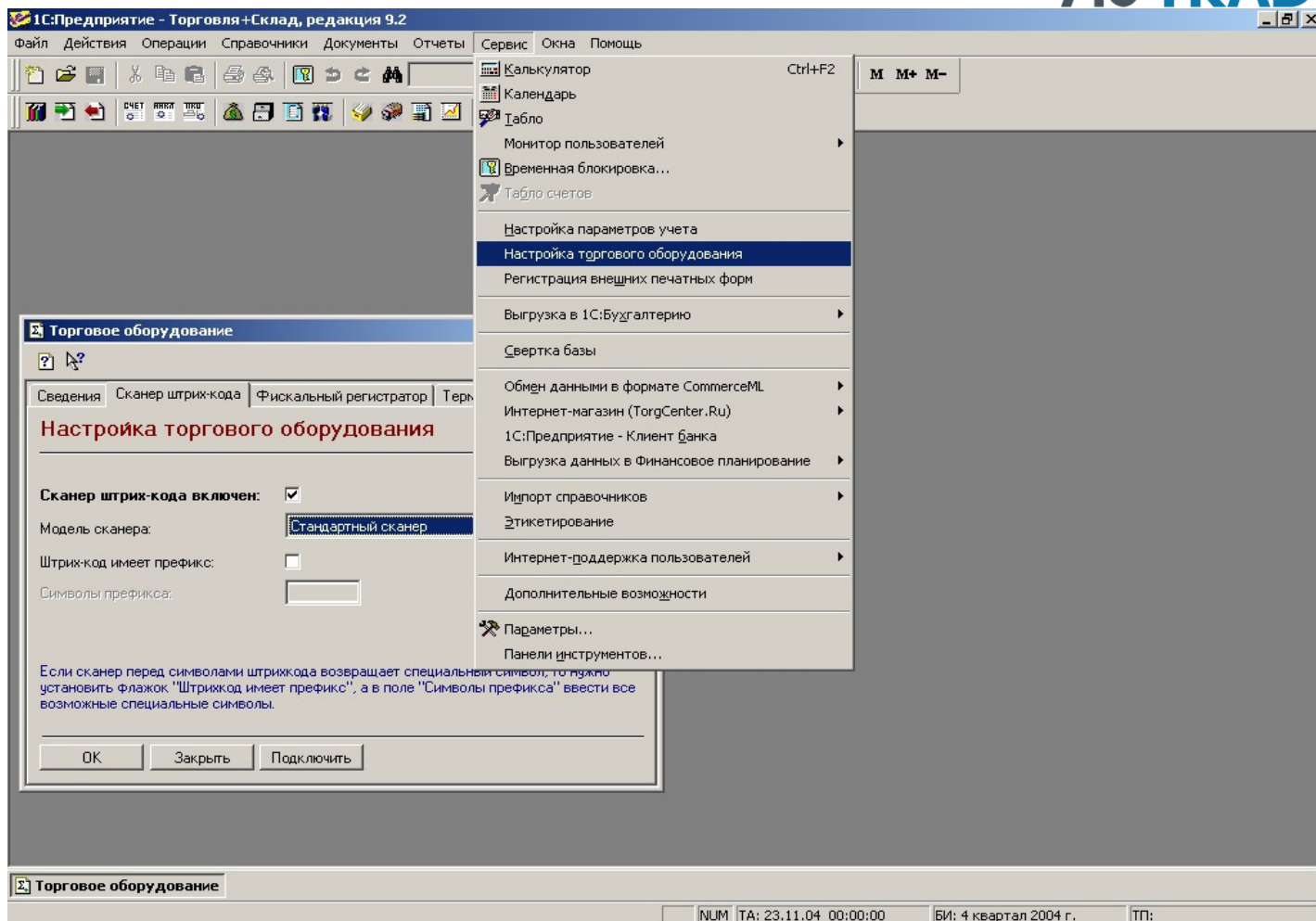
Регистрация компоненты.

The screenshot shows a Windows Explorer window displaying a directory structure. The address bar shows the path `d:\Db\Торговля 933\Db\*`. The file list includes various files and folders, with the following table representing the visible entries:

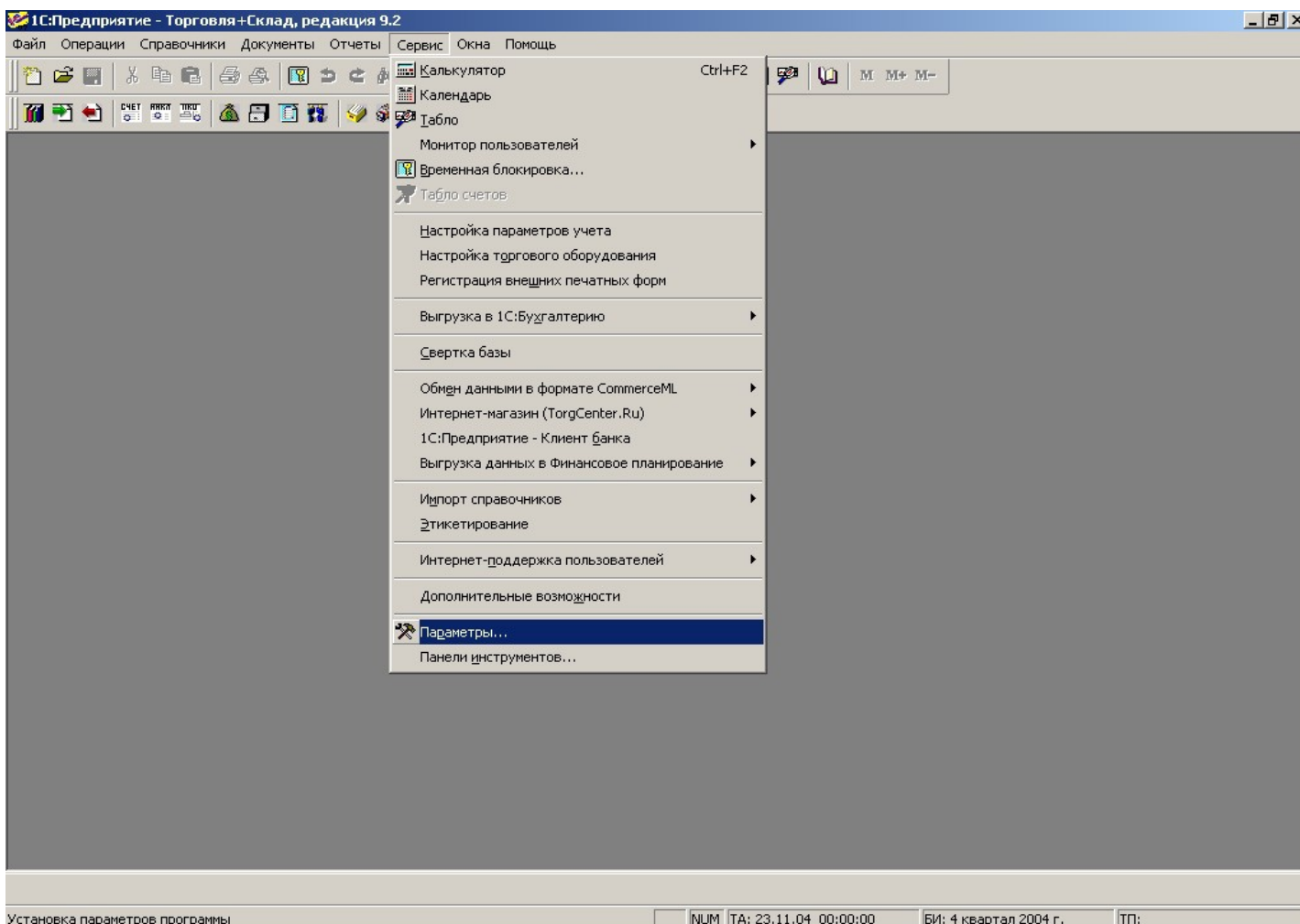
Имя	Тип	Размер	Дата	Атриб
[..]	<DIR>		14.09.2004 21:29	----
[ExtForms]	<DIR>		14.09.2004 21:29	----
[Usr1]	<DIR>		14.09.2004 21:29	----
[Usr2]	<DIR>		14.09.2004 21:29	----
[Usr3]	<DIR>		14.09.2004 21:29	----
[Usr4]	<DIR>		14.09.2004 21:29	----
[UsrDef]	<DIR>		14.09.2004 21:29	----
Vcl30	dpl	1 287 088	17.02.2004 14:19	-a--
V7plus	dll	237 650	17.02.2004 14:19	-a--
V7Plus	als	64 462	17.02.2004 14:19	-a--
USD	spl	936	17.02.2004 14:19	-a--
update	txt	6 308	17.02.2004 14:19	-a--
UE	spl	964	17.02.2004 14:19	-a--
Scanopos	dll	65 536	17.02.2004 14:19	-a--
Release	txt	26 943	17.02.2004 14:19	-a--
ReadMe	txt	4 558	17.02.2004 14:19	-a--
News	rtf	33 311	17.02.2004 14:19	-a--
FprnMLS	exe	207 872	17.02.2004 14:19	-a--
FPrnM1C	dll	670 208	17.02.2004 14:19	-a--
EUR	spl	927	17.02.2004 14:19	-a--
DppA_0	dll	81 920	17.02.2004 14:19	-a--
Dpp2_3	dll	158 208	17.02.2004 14:19	-a--
Dpp2_2	dll	113 664	17.02.2004 14:19	-a--
Dpp2_1	dll	78 848	17.02.2004 14:19	-a--
Dpp1_X	dll	54 272	17.02.2004 14:19	-a--
Dpp1_0_M	dll	62 464	17.02.2004 14:19	-a--
Dispopos	dll	75 264	17.02.2004 14:19	-a--
DEM	spl	939	17.02.2004 14:19	-a--
Barcode	оск	139 264	17.02.2004 14:19	-a--
1cv7srct	st	8 362	17.02.2004 14:19	-a--
1cv7Main	tip	8 457	17.02.2004 14:19	-a--
1cv7	md	12 652 544	17.02.2004 14:20	-a--
1Cv7	DD	246 977	17.02.2004 14:18	-a--

Overlaid on the Explorer window is a small dialog box titled "RegSvr32" with an information icon. The message inside reads: "DllRegisterServer in Scanopos.dll succeeded." with an "OK" button.

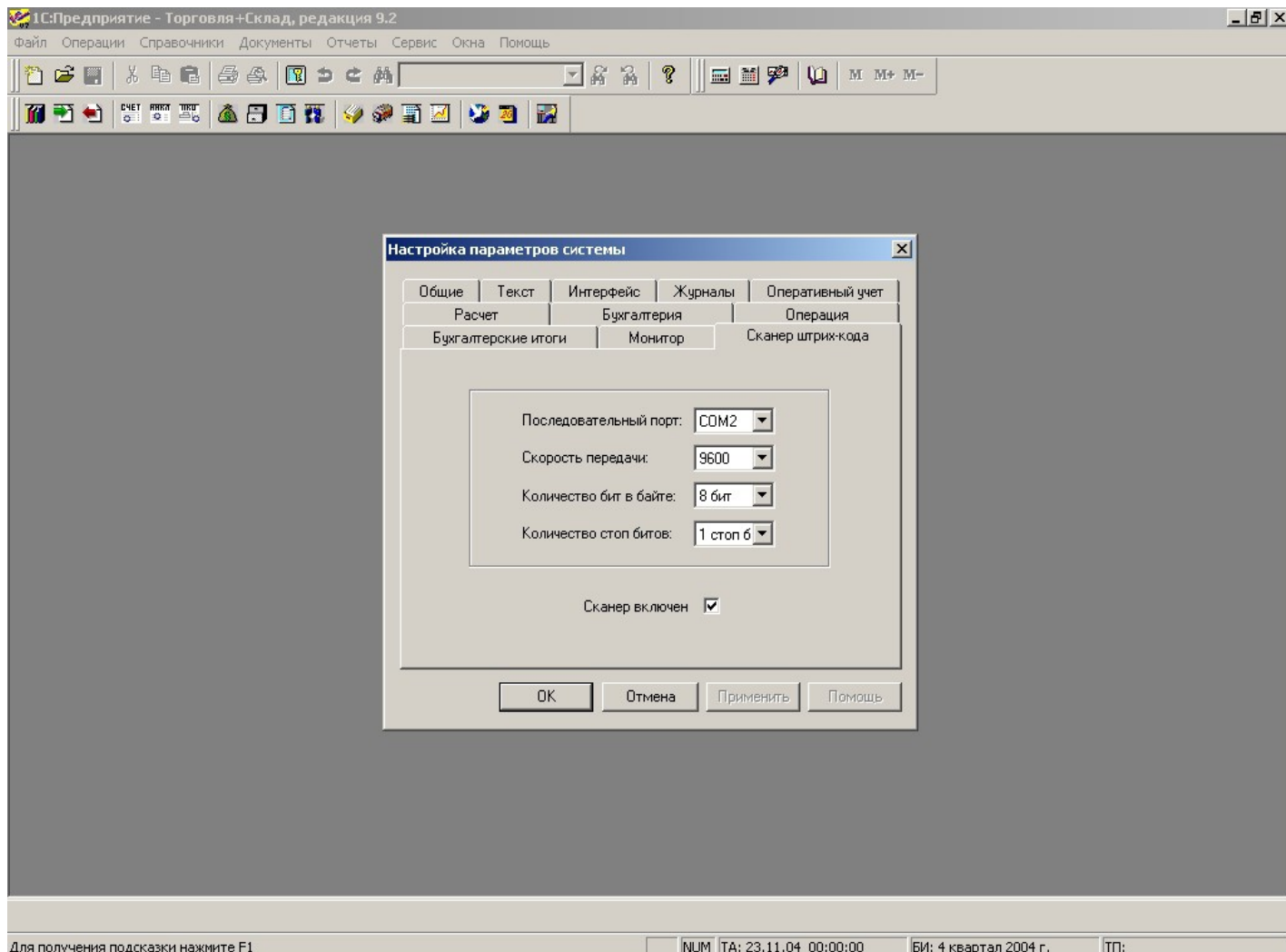
At the bottom of the Explorer window, the command prompt shows the command: `d:\Db\Торговля 933\Db> regsvr32 Scanopos.dll`



Параметры:



Включаем сканер (укажите свои параметры COM порта, сканер и порт в Windows должны быть настроены одинаково во избежание различных неприятностей):



# Приложение 1. Настройка подключения сканера штрих кода в 1С: Предприятие 7.7

1С:Предприятие - Торговля

Файл Сервис Действия Операции Справочники Документы Сервис Окна Помощь

Калькулятор Ctrl+F2  
Календарь  
Табло  
Монитор пользователей  
Временная блокировка...  
Табло счетов

1 Настройка параметров учета  
2 Настройка торгового оборудования  
3  
4  
5  
6  
Панели инструментов...

Торговое оборудование

Сведения Сканер штрих-кода Фискальный регистратор Терминал сбора данных

### Настройка торгового оборудования

Сканер штрих-кода включен:

Модель сканера: Стандартный сканер

Штрих-код имеет префикс:

Символы префикса:

Если сканер перед символами штрихкода возвращает специальный символ, то нужно установить флажок "Штрихкод имеет префикс", а в поле "Символы префикса" ввести все возможные специальные символы.

OK Закреть Подключить

Модель

Вид оборудования: Сканер штрих-кода

Наименование модели: Стандартный сканер

Внешняя компонента: ScanOPOS.dll

Обработка обслуживания:  Внешняя

scan\_std.ert

OK Закреть

Настройка параметров системы

Расчет		Бухгалтерия		Операция	
Общие	Текст	Интерфейс	Журналы	Оперативный учет	
Бухгалтерские итоги		Монитор		1С:Сканер штрихкода	

Версия внешней компоненты: 8.0.6.2

Текущее устройство: Scanner

Порт: COM10

Количество бит данных: 8 бит

Суффикс: 13

Описание устройства:

Скорость передачи: 9600

Количество стоп-бит: 1 стоп-бит

Тип сообщения: BarCodeValue

Устройство включено

Тест устройства...

OK Отмена Применить Помощь

## Приложение 2. Настройка подключения сканера штрих кода в 1С: Предприятие 8

1С:Предприятие - Управление производственным предприятием, редакция 1.3

Сервис Офис Справка

Калькулятор Ctrl+F2

Торговое оборудование

Помощник подключения и настройки торгового оборудования

Подключение и настройка торгового оборудования

### Подключение и настройка торгового оборудования

для компьютера "SECOND"

Помощник подключения | Обработка обслуживания | Справка

Сканеры штрихкода (0/2) | Фискальные регистраторы | Терминалы сбора данных

Модель

- АТОП: Сканер штрихкода
- Сканер штрихкода (общий)

8 Проверить все подключенное оборудование | Закрывать

### Настройка параметров

Настройка параметров сканера "Сканер штрихкода (общий)"

Драйвер и версия

Драйвер: Установлен

Версия: Не определена

Совместимая версия

Параметры порта

Номер порта: COM10

Скорость: 9600

Бит данных: 8

Стоп-бит: 1 стоп-бит

Параметры сканера

Префикс: 0

Суффикс: (13) CR

Параметры журналирования

Тест устройства

Дополнительная информация

- Параметры порта (скорость, бит данных, стоп-бит) устанавливаются в соответствии с документацией и настройками самого устройства.
- Если настройки устройства неизвестны, то можно воспользоваться формой, открываемой при нажатии кнопки "Тест устройства". В этой форме нужно выполнить считывание штрихкода - будет отображена необходимая информация о настройках сканера (номер порта, символы префикса и суффикса).
- Если при считывании штрихкода в форме "Тест устройства" приходит нечитаемый штрихкод, то вернитесь в форму настройки параметров и измените скорость порта (возможно, также понадобится изменить параметры "бит данных" и/или "стоп-бит").
- Последняя версия драйвера: <http://users.v8.1c.ru/ScanOpos.aspx>

OK | Отмена

### Торговое оборудование: Сканер штрихкода (общий)

Наименование: Сканер штрихкода (общий) | Код: 000000003

Параметры обслуживания

Обработка обслуживания: 1С: Сканер штрихкода

Модель: Сканер штрихкода (общий)

OK | Записать | Закрывать

### Обработка обслуживания ТО: 1С: Сканер штрихкода

Наименование: 1С: Сканер штрихкода | Код: 000000002

Параметры обработки обслуживания

Обработка: 1CScanOPOSScan\_v2.epf

Вид: Сканер штрихкода

Описание: Обработка осуществляет обслуживание сканеров штрихкода, подключаемых при помощи внешней компоненты "1С: Сканер штрихкода" версии 8.0.8.

Версия API: 2.05

Версия обработки: 2.22

ID: 19A86D2B-F53D-466A-A39D-01B7CCF722BE

Список моделей поддерживаемого оборудования

N	Модель торгового оборудования
1	Сканер штрихкода (общий)
2	CipherLab 1000 (СканКод)
3	CipherLab 1500 (СканКод)
4	CipherLab 1166/1266 (СканКод)

OK | Записать | Закрывать